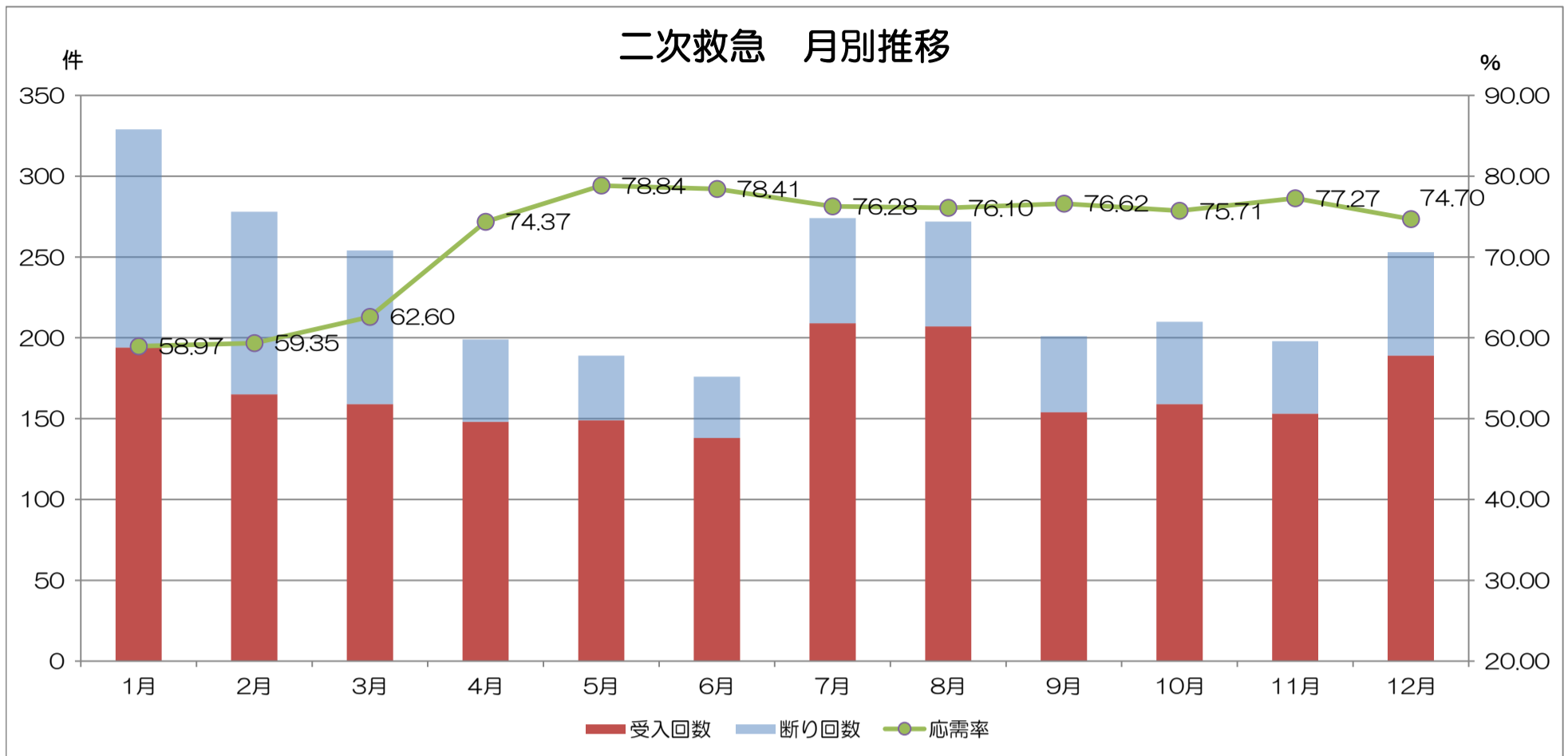
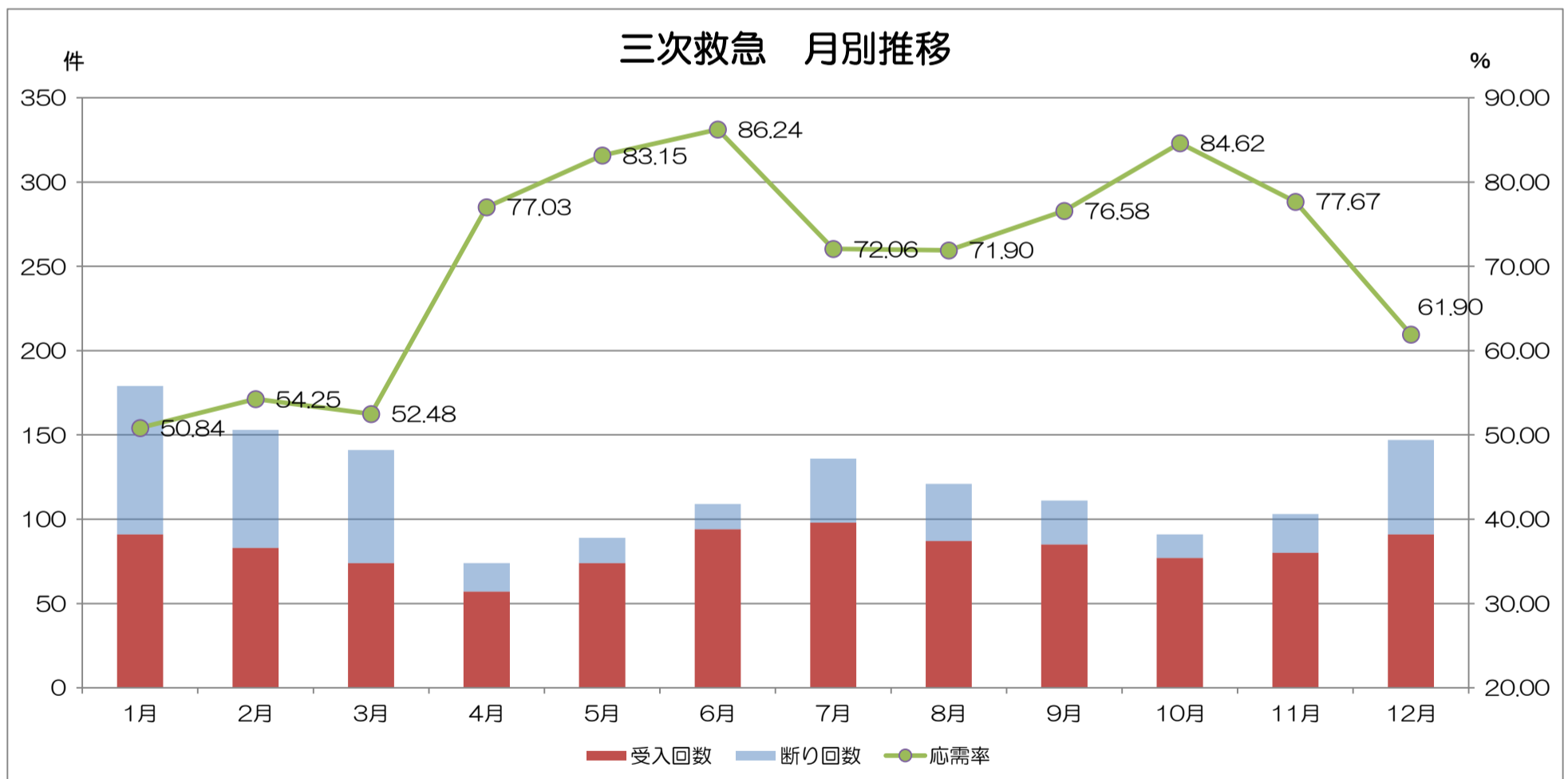


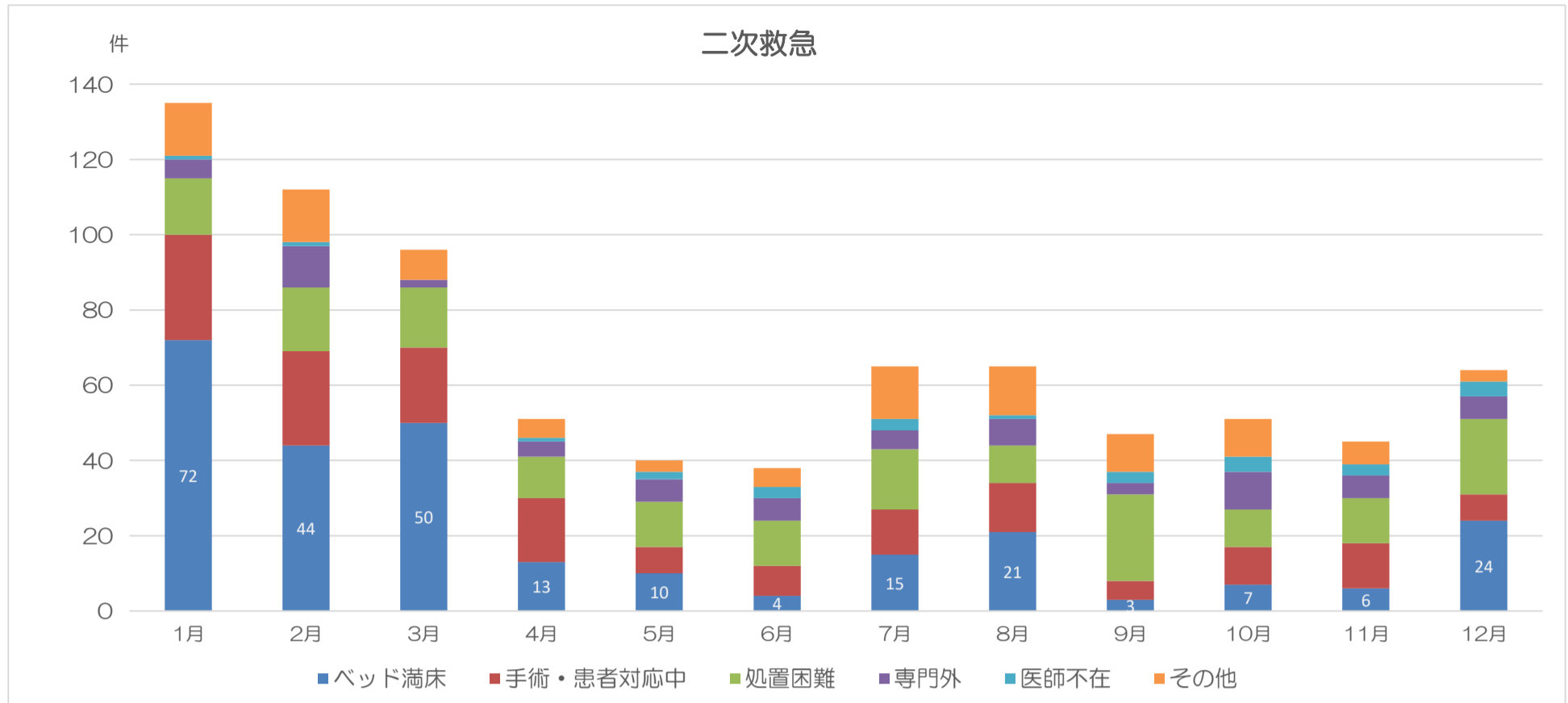
二次・三次救急 月別推移 (2024年1月~12月)



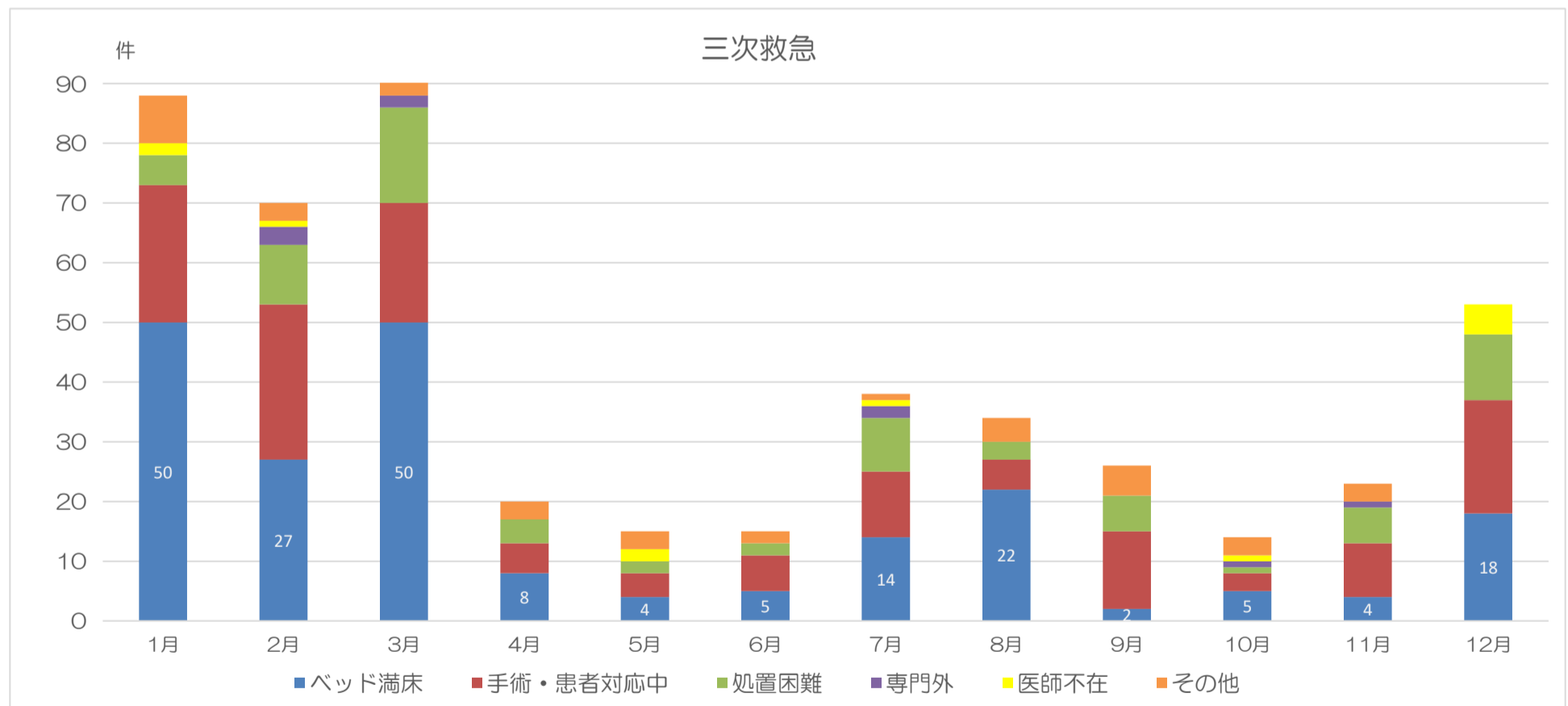
	1月	2月	3月	4月	5月	6月	7月	8月	9月	10月	11月	12月	合計	平均
総連絡回数	329	278	254	199	189	176	274	272	201	210	198	253	2,833	236
受入回数	194	165	159	148	149	138	209	207	154	159	153	189	2,024	169
応需率	58.97	59.35	62.60	74.37	78.84	78.41	76.28	76.10	76.62	75.71	77.27	74.70	71.44	72.44
断り回数	135	113	95	51	40	38	65	65	47	51	45	64	809	67.42
不応需率	41.03	40.65	37.40	25.63	21.16	21.59	23.72	23.90	23.38	24.29	22.73	25.30	28.56	27.56



	1月	2月	3月	4月	5月	6月	7月	8月	9月	10月	11月	12月	合計	平均
総連絡回数	179	153	141	74	89	109	136	121	111	91	103	147	1,454	121
受入回数	91	83	74	57	74	94	98	87	85	77	80	91	991	83
応需率	50.84	54.25	52.48	77.03	83.15	86.24	72.06	71.90	76.58	84.62	77.67	61.90	68.16	70.73
断り回数	88	70	67	17	15	15	38	34	26	14	23	56	463	38.58
不応需率	49.16	45.75	47.52	22.97	16.85	13.76	27.94	28.10	23.42	15.38	22.33	38.10	31.84	29.27



	1月	2月	3月	4月	5月	6月	7月	8月	9月	10月	11月	12月	合計	平均
ベッド満床	72	44	50	13	10	4	15	21	3	7	6	24	269	23.9
手術・患者対応中	28	25	20	17	7	8	12	13	5	10	12	7	164	14.5
処置困難	15	17	16	11	12	12	16	10	23	10	12	20	174	14.2
専門外	5	11	2	4	6	6	5	7	3	10	6	6	71	5.9
医師不在	1	1	0	1	2	3	3	1	3	4	3	4	26	1.9
その他	14	14	8	5	3	5	14	13	10	10	6	3	105	9.6
合計	135	112	96	51	40	38	65	65	47	51	45	64	809	70.0



	1月	2月	3月	4月	5月	6月	7月	8月	9月	10月	11月	12月	合計	平均
ベッド満床	50	27	50	8	4	5	14	22	2	5	4	18	209	18.7
手術・患者対応中	23	26	20	5	4	6	11	5	13	3	9	19	144	11.6
処置困難	5	10	16	4	2	2	9	3	6	1	6	11	75	5.8
専門外	0	3	2	0	0	0	2	0	0	1	1		9	0.8
医師不在	2	1	0	0	2	0	1	0	0	1		5	12	0.7
その他	8	3	8	3	3	2	1	4	5	3	3		43	4.0
合計	88	70	96	20	15	15	38	34	26	14	23	53	492	41.6