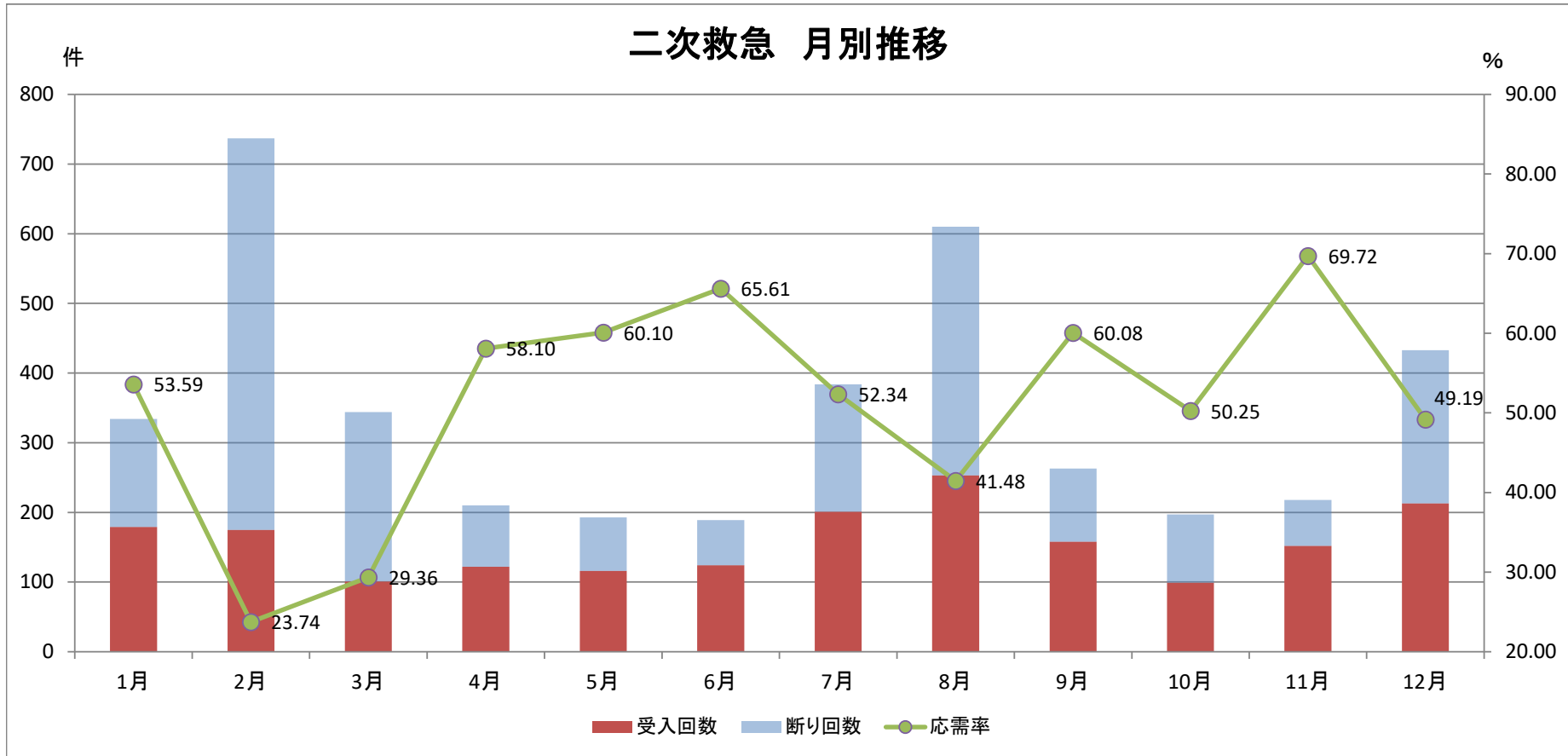
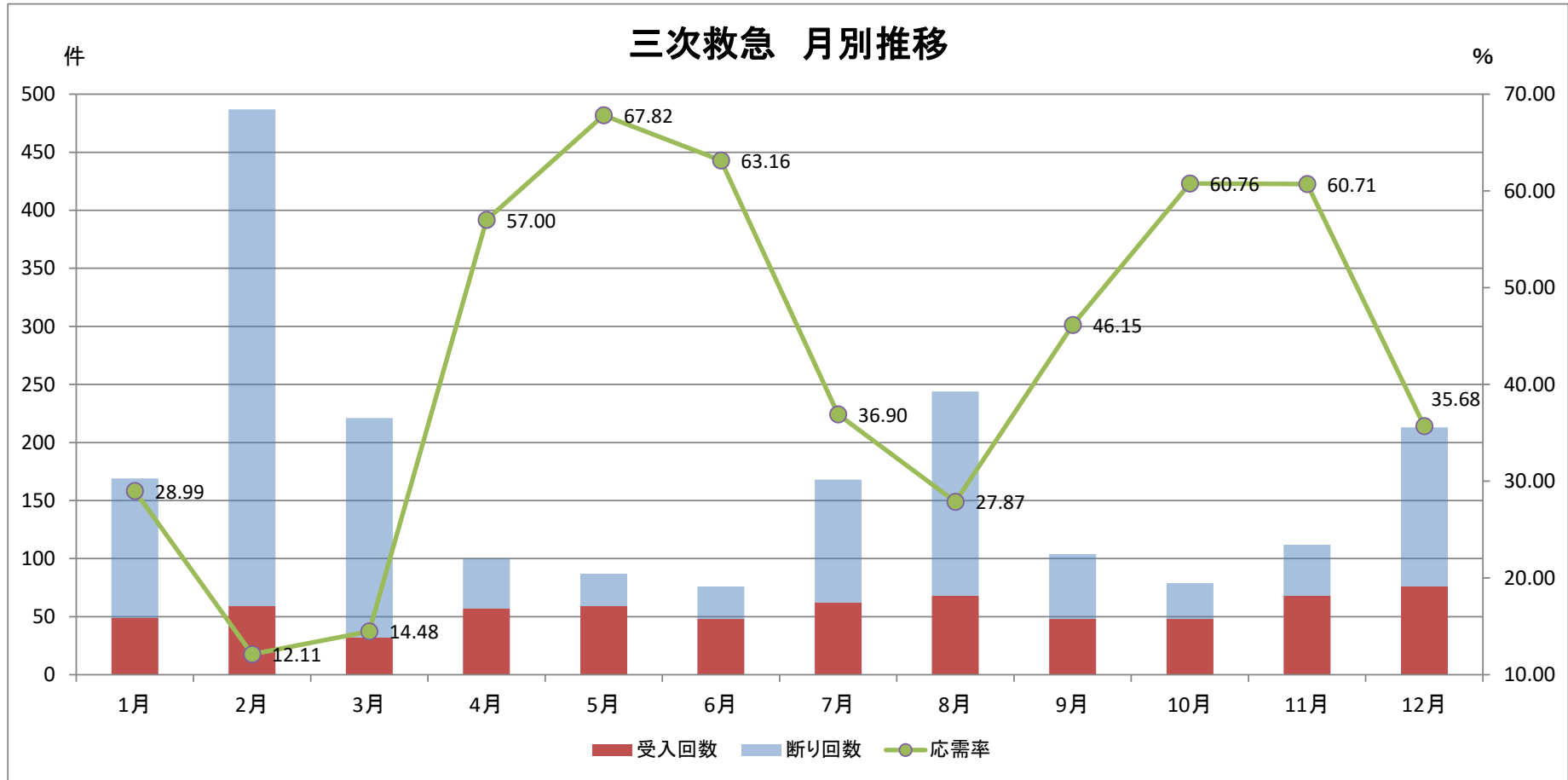


二次・三次救急 月別推移（令和4年1月～12月）

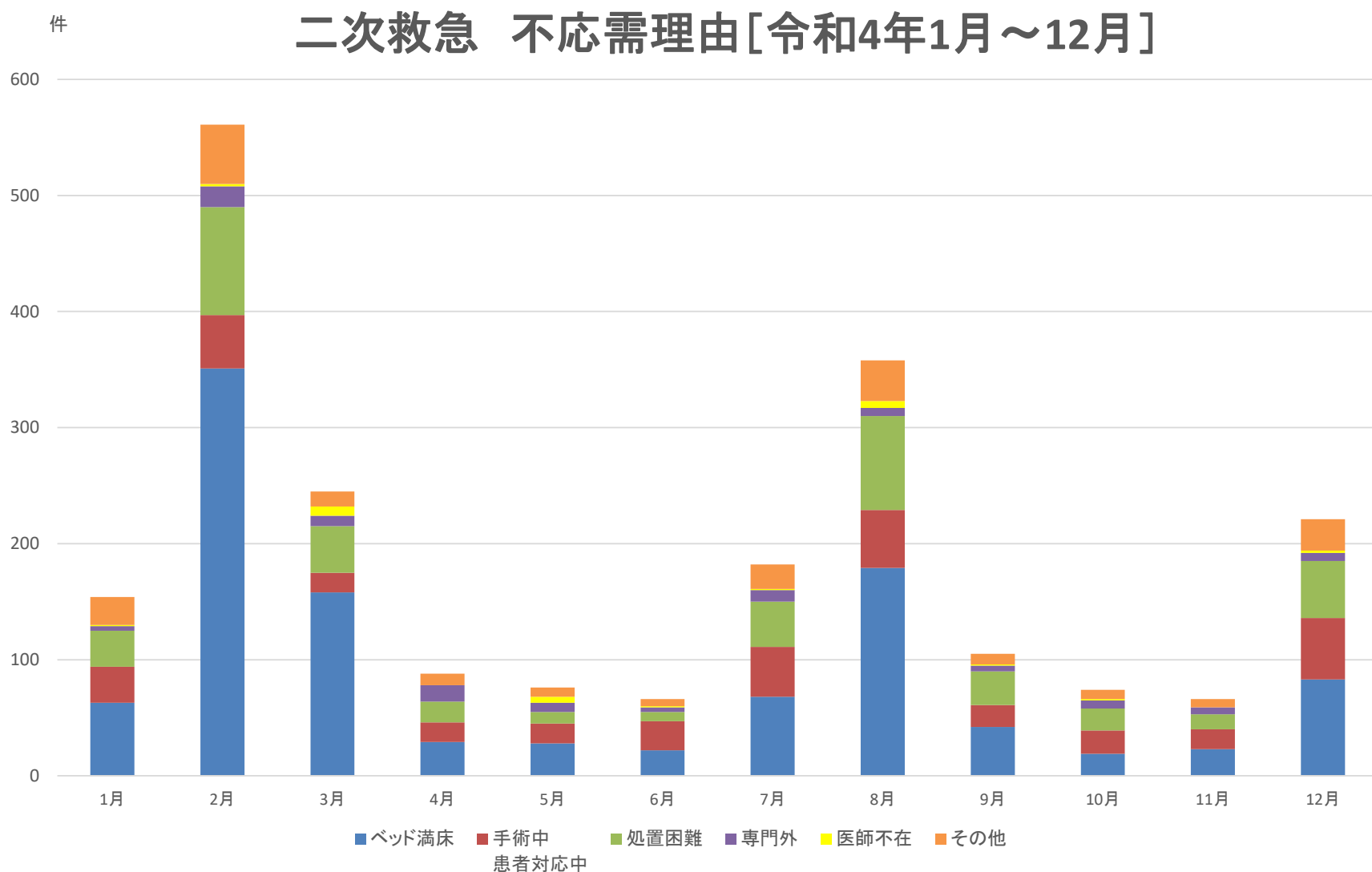


	1月	2月	3月	4月	5月	6月	7月	8月	9月	10月	11月	12月	合計	平均
総連絡回数	334	737	344	210	193	189	384	610	263	197	218	433	4,112	343
受入回数	179	175	101	122	116	124	201	253	158	99	152	213	1,893	158
応需率	53.59	23.74	29.36	58.10	60.10	65.61	52.34	41.48	60.08	50.25	69.72	49.19	46.04	51.13
断り回数	155	562	243	88	77	65	183	357	105	98	66	220	2,219	184.92
不応需率	46.41	76.26	70.64	41.90	39.90	34.39	47.66	58.52	39.92	49.75	30.28	50.81	53.96	48.87



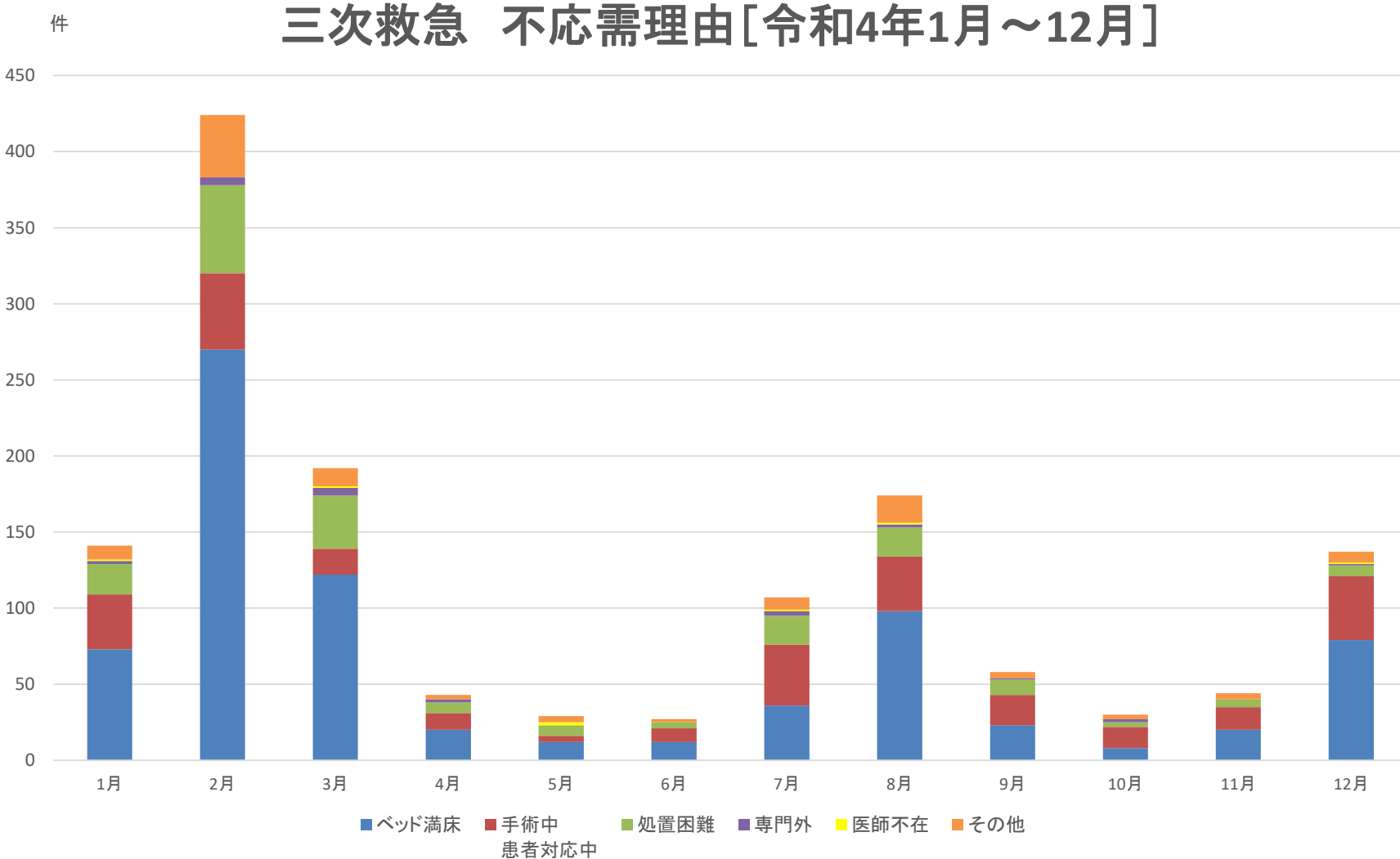
	1月	2月	3月	4月	5月	6月	7月	8月	9月	10月	11月	12月	合計	平均
総連絡回数	169	487	221	100	87	76	168	244	104	79	112	213	2,060	172
受入回数	49	59	32	57	59	48	62	68	48	48	68	76	674	56
応需率	28.99	12.11	14.48	57.00	67.82	63.16	36.90	27.87	46.15	60.76	60.71	35.68	32.72	42.64
断り回数	120	428	189	43	28	28	106	176	56	31	44	137	1,386	115.50
不応需率	71.01	87.89	85.52	43.00	32.18	36.84	63.10	72.13	53.85	39.24	39.29	64.32	67.28	57.36

## 二次救急 不応需理由[令和4年1月～12月]



	1月	2月	3月	4月	5月	6月	7月	8月	9月	10月	11月	12月	合計	平均
ベッド満床	63	351	158	29	28	22	68	179	42	19	23	83	1065	89
手術中 患者対応中	31	46	17	17	17	25	43	50	19	20	17	53	355	30
処置困難	31	93	40	18	10	8	39	81	29	19	13	49	430	36
専門外	4	18	9	14	8	4	10	7	5	7	6	7	99	8
医師不在	1	2	8	0	5	1	1	6	1	1	0	2	28	2
その他	24	51	13	10	8	6	21	35	9	8	7	27	219	18
合計	154	561	245	88	76	66	182	358	105	74	66	221	2196	183

## 三次救急 不応需理由[令和4年1月～12月]



	1月	2月	3月	4月	5月	6月	7月	8月	9月	10月	11月	12月	合計	平均
ベッド満床	73	270	122	20	12	12	36	98	23	8	20	79	773	64
手術中 患者対応中	36	50	17	11	4	9	40	36	20	14	15	42	294	25
処置困難	20	58	35	7	7	4	19	19	10	3	5	7	194	16
専門外	2	5	5	2	0	0	3	2	1	2	0	1	23	2
医師不在	1	0	1	0	2	0	1	1	0	0	0	1	7	1
その他	9	41	12	3	4	2	8	18	4	3	4	7	115	10
合計	141	424	192	43	29	27	107	174	58	30	44	137	1406	117