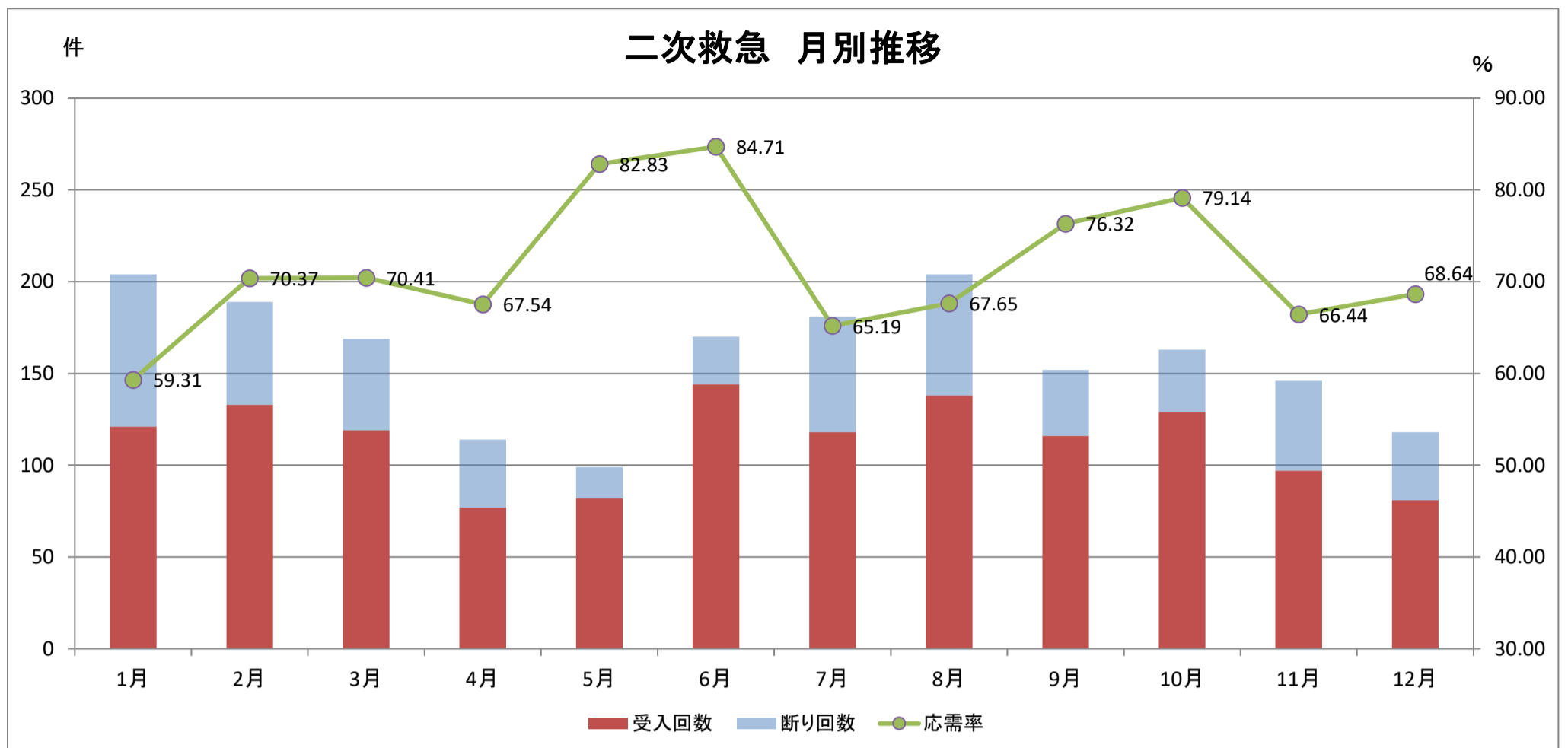
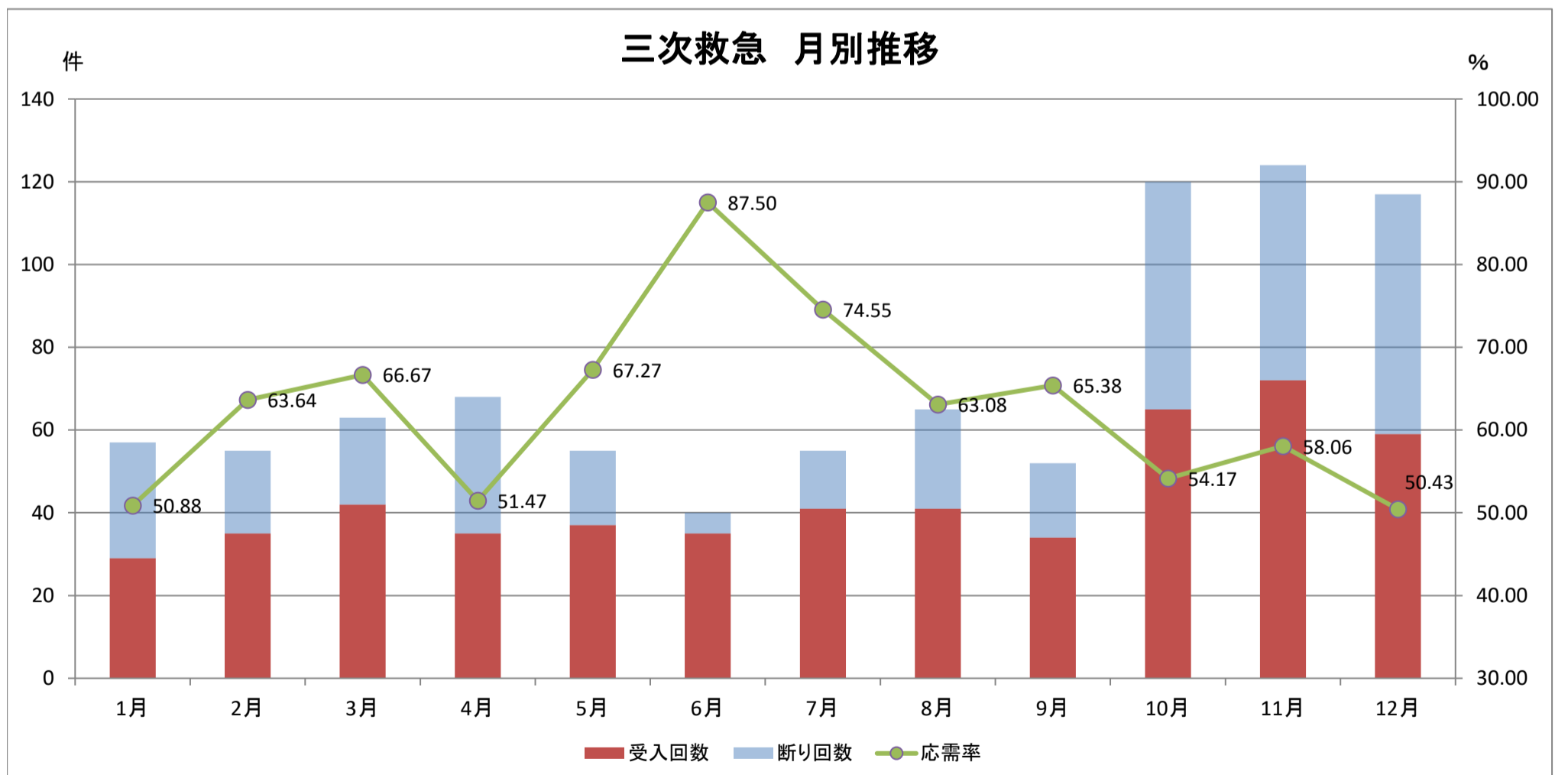


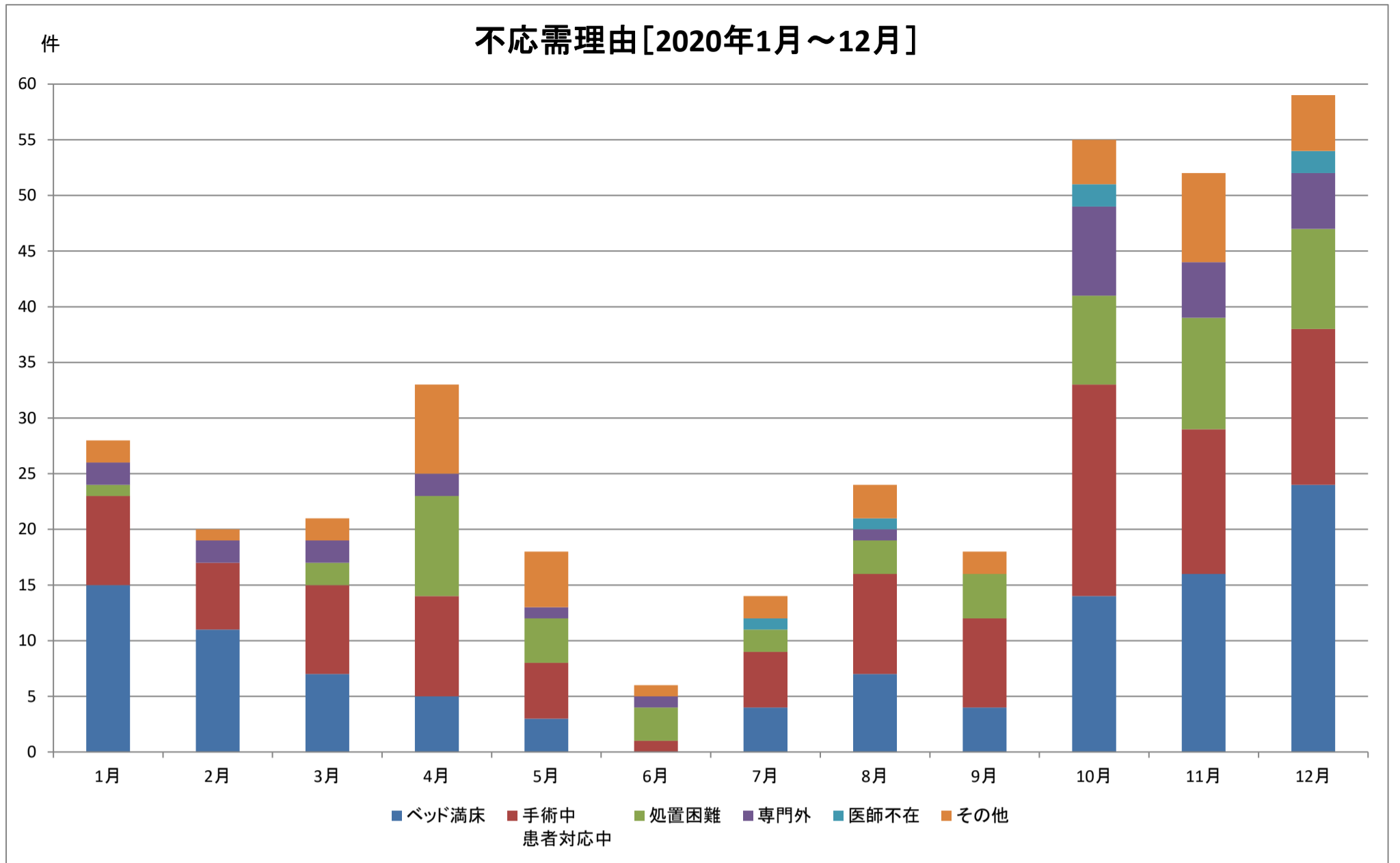
## 二次・三次救急 月別推移 (2020年1月~12月)



	1月	2月	3月	4月	5月	6月	7月	8月	9月	10月	11月	12月	合計	平均
総連絡回数	204	189	169	114	99	170	181	204	152	163	146	118	1,909	159
受入回数	121	133	119	77	82	144	118	138	116	129	97	81	1,355	113
応需率	59.31	70.37	70.41	67.54	82.83	84.71	65.19	67.65	76.32	79.14	66.44	68.64	70.98	71.55
断り回数	83	56	50	37	17	26	63	66	36	34	49	37	554	46.17
不応需率	40.69	29.63	29.59	32.46	17.17	15.29	34.81	32.35	23.68	20.86	33.56	31.36	29.02	28.45



	1月	2月	3月	4月	5月	6月	7月	8月	9月	10月	11月	12月	合計	平均
総連絡回数	57	55	63	68	55	40	55	65	52	120	124	117	871	73
受入回数	29	35	42	35	37	35	41	41	34	65	72	59	525	44
応需率	50.88	63.64	66.67	51.47	67.27	87.50	74.55	63.08	65.38	54.17	58.06	50.43	60.28	62.76
断り回数	28	20	21	33	18	5	14	24	18	55	52	58	346	28.83
不応需率	49.12	36.36	33.33	48.53	32.73	12.50	25.45	36.92	34.62	45.83	41.94	49.57	39.72	37.24



	1月	2月	3月	4月	5月	6月	7月	8月	9月	10月	11月	12月	合計	平均
ベッド満床	15	11	7	5	3	0	4	7	4	14	16	24	110	9.2
手術中患者対応中	8	6	8	9	5	1	5	9	8	19	13	14	105	8.8
処置困難	1	0	2	9	4	3	2	3	4	8	10	9	55	2.4
専門外	2	2	2	2	1	1	0	1	0	8	5	5	28	4.6
医師不在	0	0	0	0	0	0	1	1	0	2	0	2	6	0.5
その他	2	1	2	8	5	1	2	3	2	4	8	5	43	3.6
合計	28	20	21	33	18	6	14	24	18	55	52	59	348	29