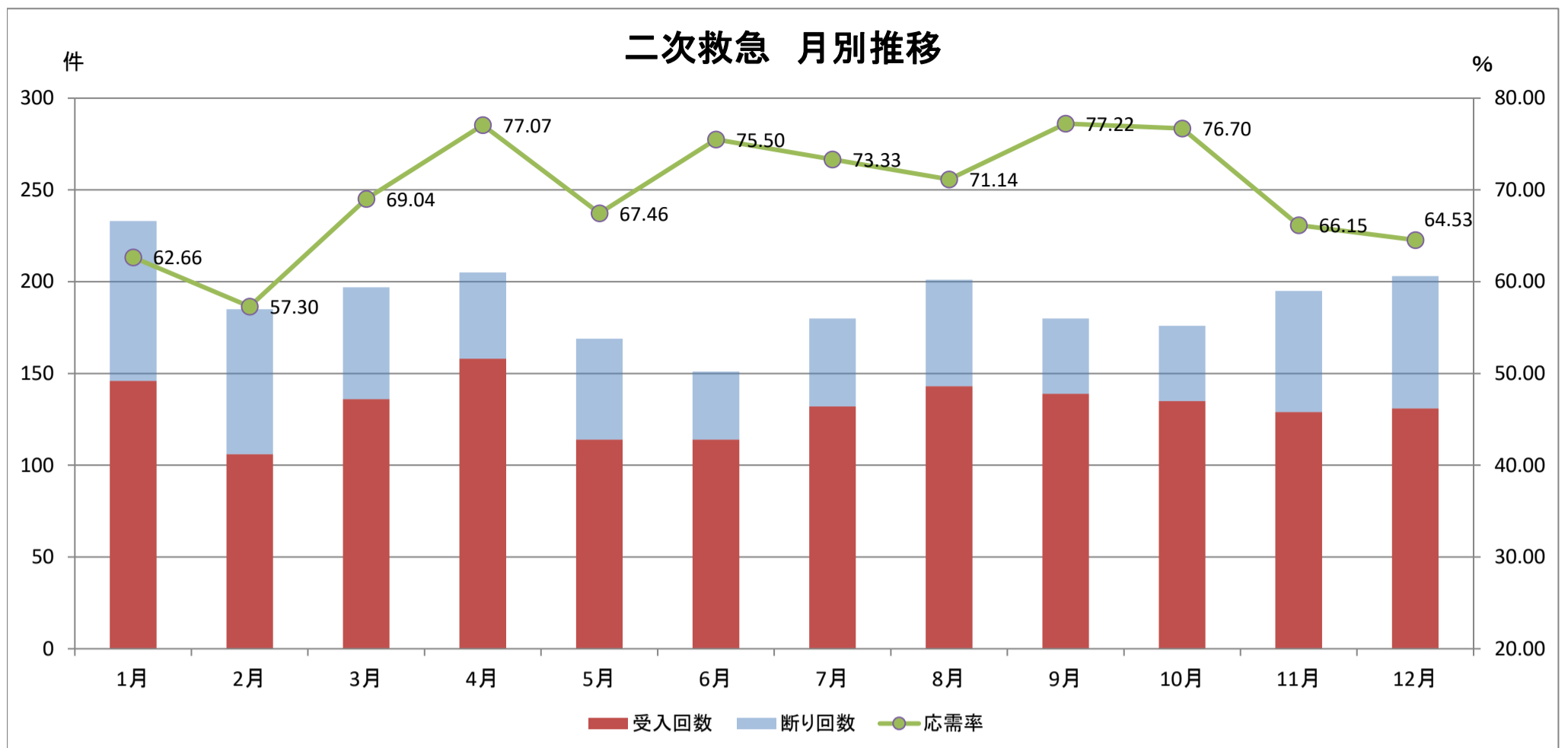
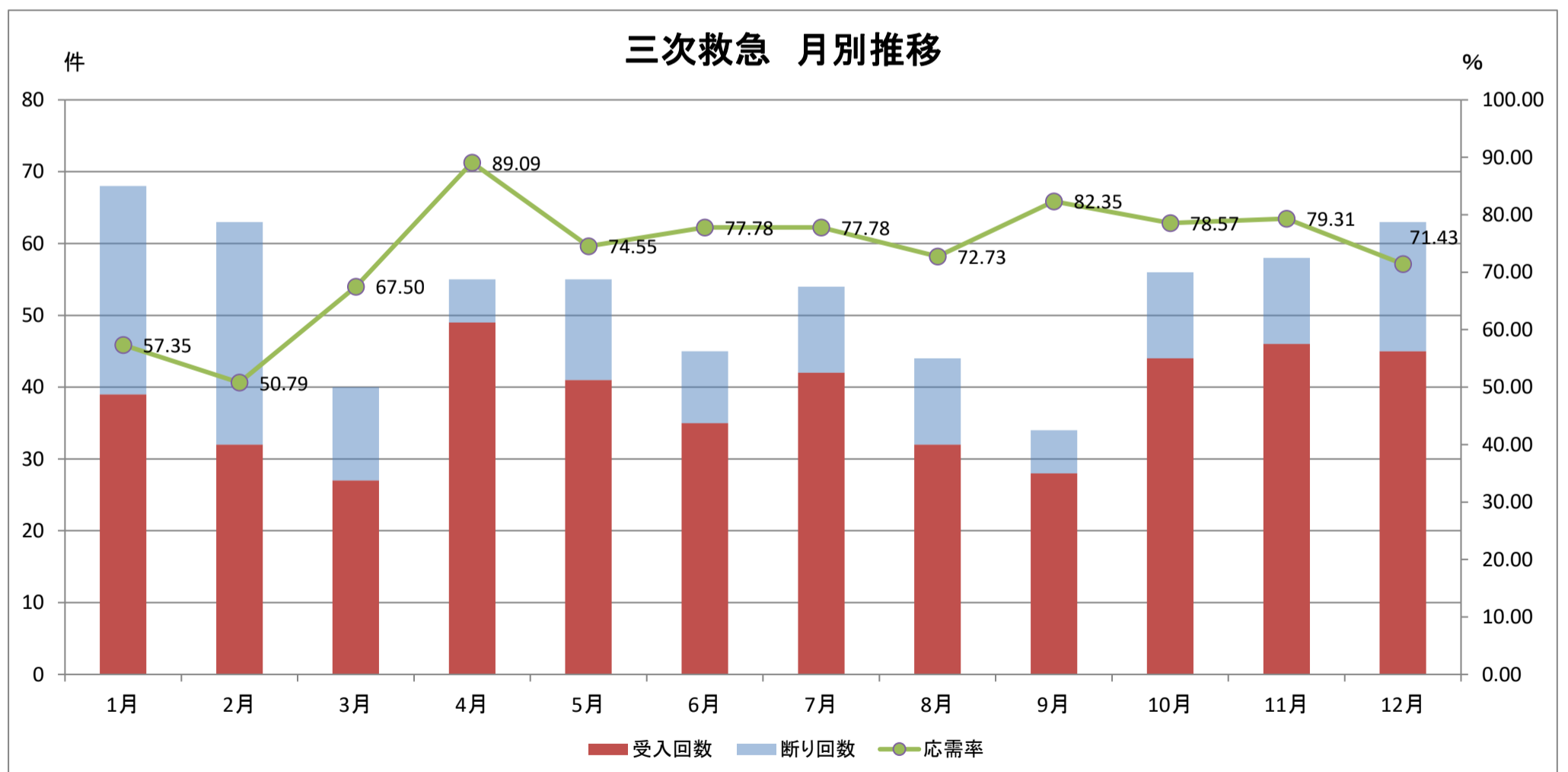


二次・三次救急 月別推移 (2019年1月~12月)



|       | 1月    | 2月    | 3月    | 4月    | 5月    | 6月    | 7月    | 8月    | 9月    | 10月   | 11月   | 12月   | 合計    | 平均    |
|-------|-------|-------|-------|-------|-------|-------|-------|-------|-------|-------|-------|-------|-------|-------|
| 総連絡回数 | 233   | 185   | 197   | 205   | 169   | 151   | 180   | 201   | 180   | 176   | 195   | 203   | 2,275 | 190   |
| 受入回数  | 146   | 106   | 136   | 158   | 114   | 114   | 132   | 143   | 139   | 135   | 129   | 131   | 1,583 | 132   |
| 応需率   | 62.66 | 57.30 | 69.04 | 77.07 | 67.46 | 75.50 | 73.33 | 71.14 | 77.22 | 76.70 | 66.15 | 64.53 | 69.58 | 69.84 |
| 断り回数  | 87    | 79    | 61    | 47    | 55    | 37    | 48    | 58    | 41    | 41    | 66    | 72    | 692   | 57.67 |
| 不応需率  | 37.34 | 42.70 | 30.96 | 22.93 | 32.54 | 24.50 | 26.67 | 28.86 | 22.78 | 23.30 | 33.85 | 35.47 | 30.42 | 30.16 |



|       | 1月    | 2月    | 3月    | 4月    | 5月    | 6月    | 7月    | 8月    | 9月    | 10月   | 11月   | 12月   | 合計    | 平均    |
|-------|-------|-------|-------|-------|-------|-------|-------|-------|-------|-------|-------|-------|-------|-------|
| 総連絡回数 | 68    | 63    | 40    | 55    | 55    | 45    | 54    | 44    | 34    | 56    | 58    | 63    | 635   | 53    |
| 受入回数  | 39    | 32    | 27    | 49    | 41    | 35    | 42    | 32    | 28    | 44    | 46    | 45    | 460   | 38    |
| 応需率   | 57.35 | 50.79 | 67.50 | 89.09 | 74.55 | 77.78 | 77.78 | 72.73 | 82.35 | 78.57 | 79.31 | 71.43 | 72.44 | 73.27 |
| 断り回数  | 29    | 31    | 13    | 6     | 14    | 10    | 12    | 12    | 6     | 12    | 12    | 18    | 175   | 14.58 |
| 不応需率  | 42.65 | 49.21 | 32.50 | 10.91 | 25.45 | 22.22 | 22.22 | 27.27 | 17.65 | 21.43 | 20.69 | 28.57 | 27.56 | 26.73 |