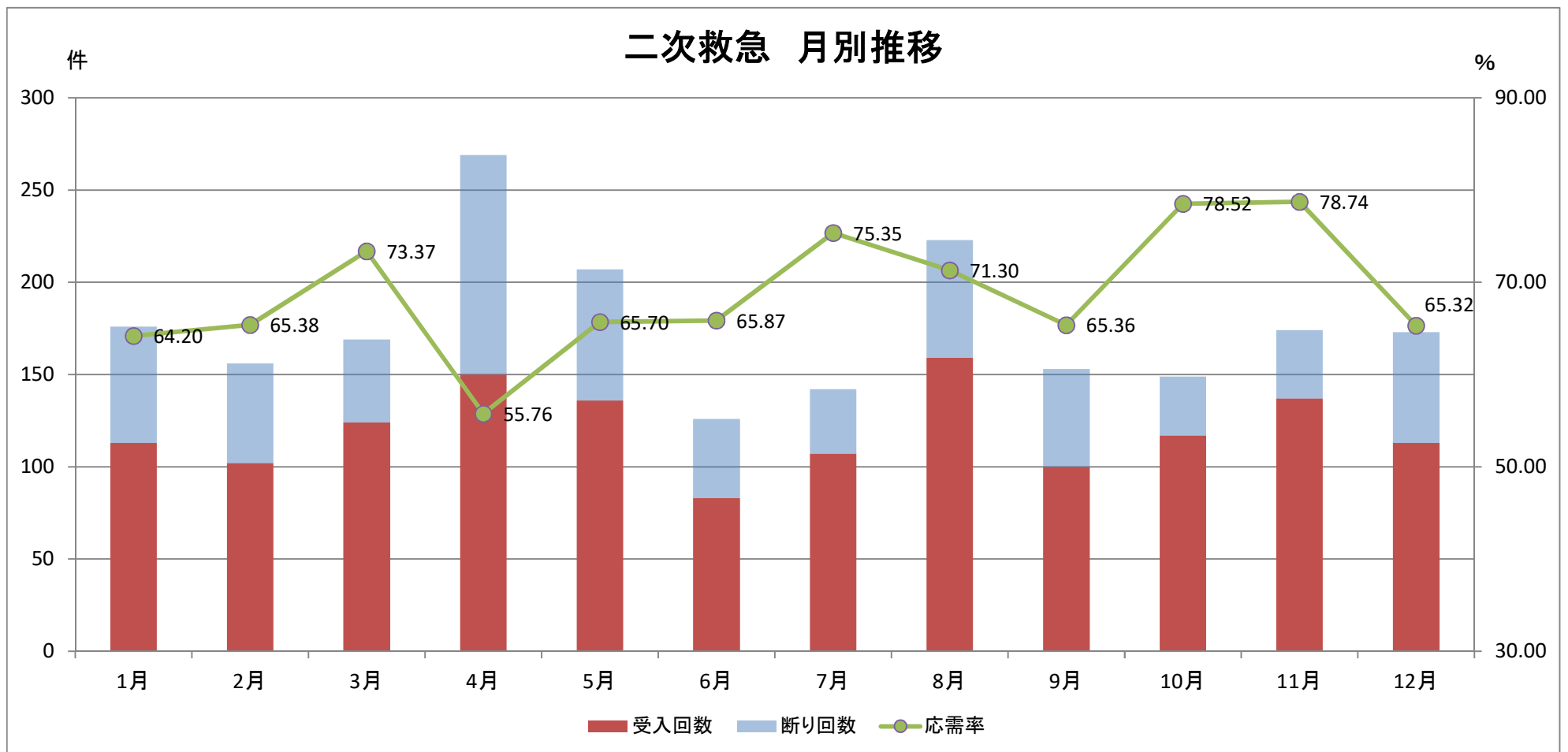
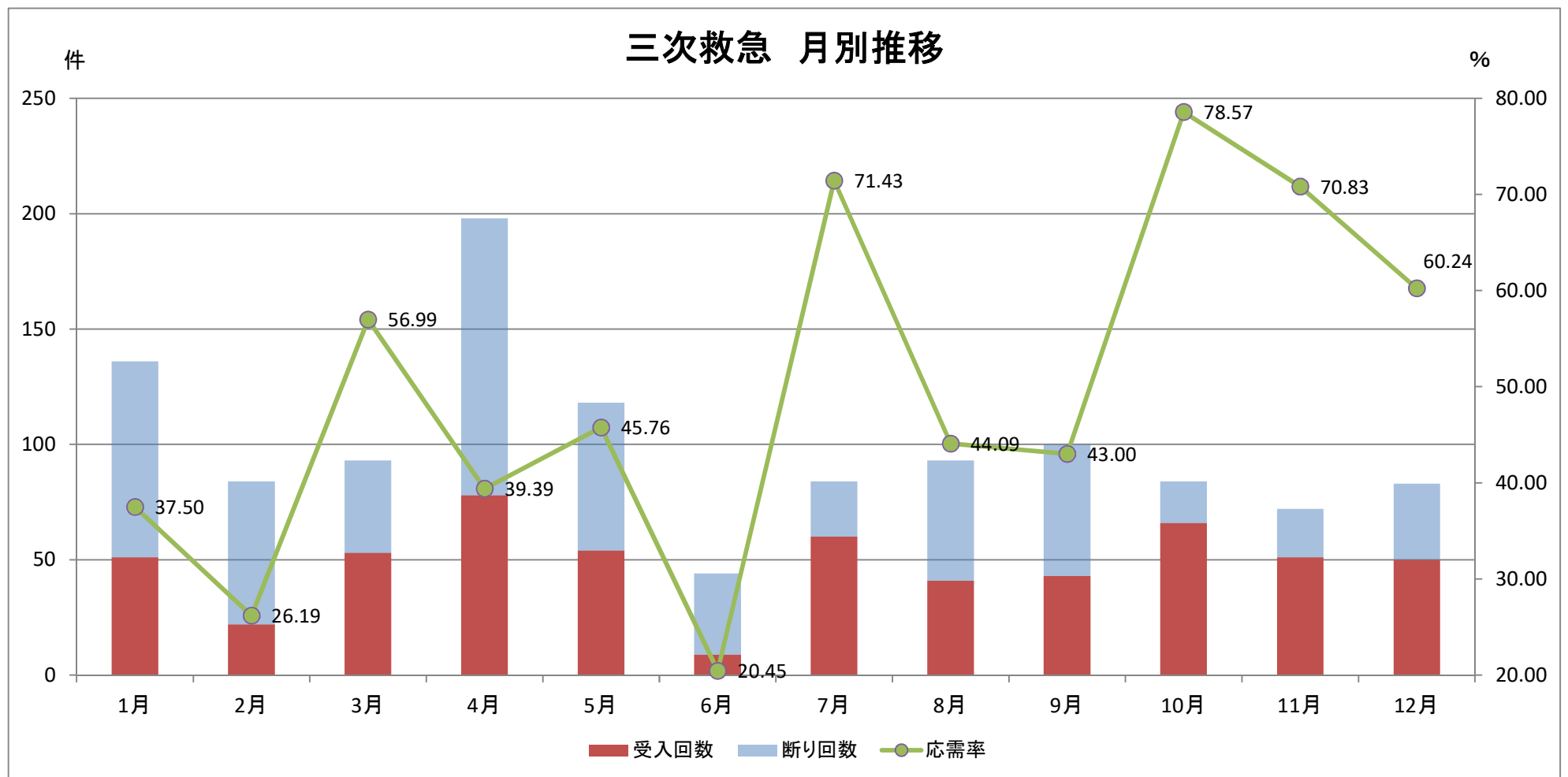


二次・三次救急 月別推移（令和3年1月～12月）

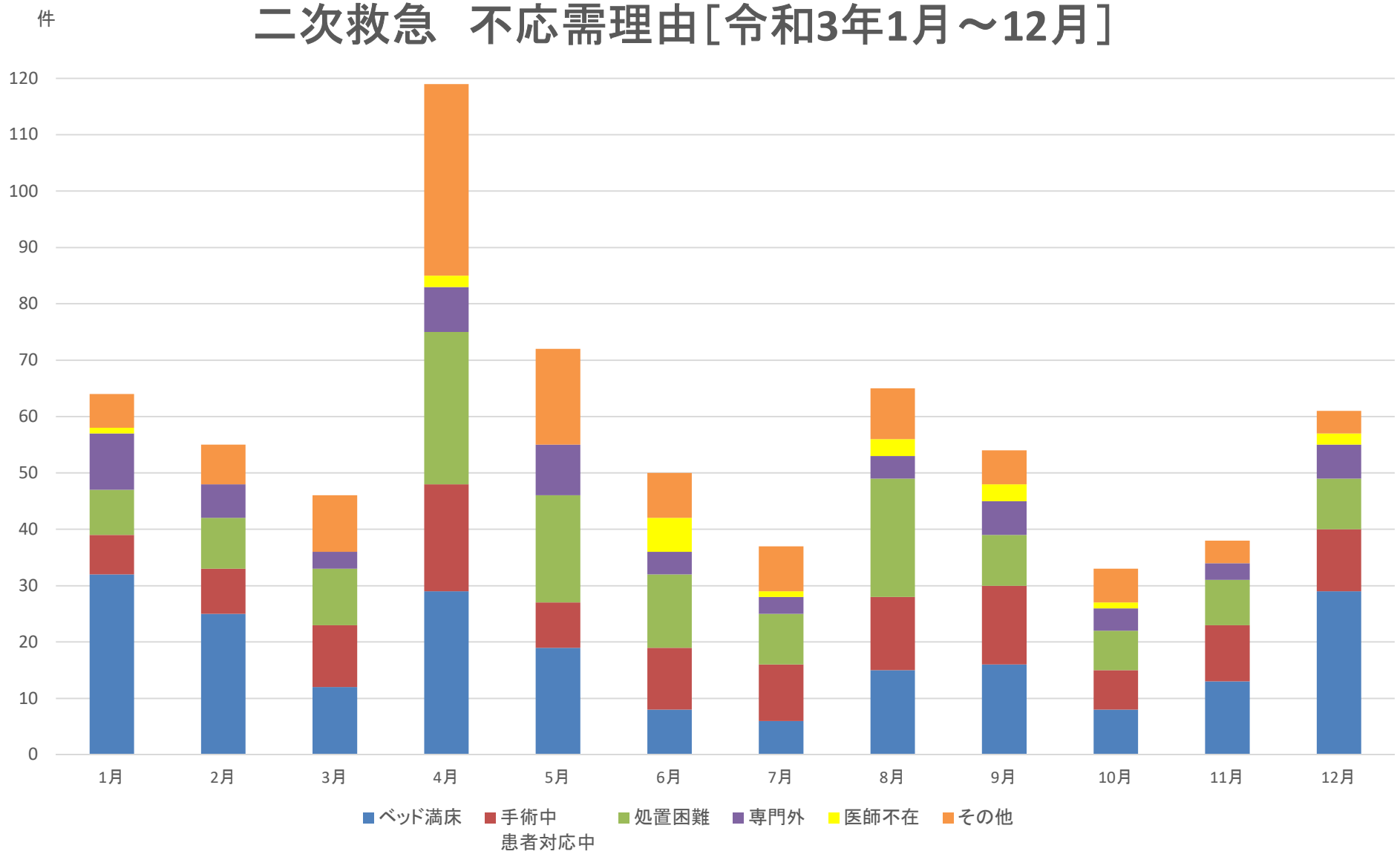


	1月	2月	3月	4月	5月	6月	7月	8月	9月	10月	11月	12月	合計	平均
総連絡回数	176	156	169	269	207	126	142	223	153	149	174	173	2,117	176
受入回数	113	102	124	150	136	83	107	159	100	117	137	113	1,441	120
応需率	64.20	65.38	73.37	55.76	65.70	65.87	75.35	71.30	65.36	78.52	78.74	65.32	68.07	68.74
断り回数	63	54	45	119	71	43	35	64	53	32	37	60	676	56.33
不応需率	35.80	34.62	26.63	44.24	34.30	34.13	24.65	28.70	34.64	21.48	21.26	34.68	31.93	31.26



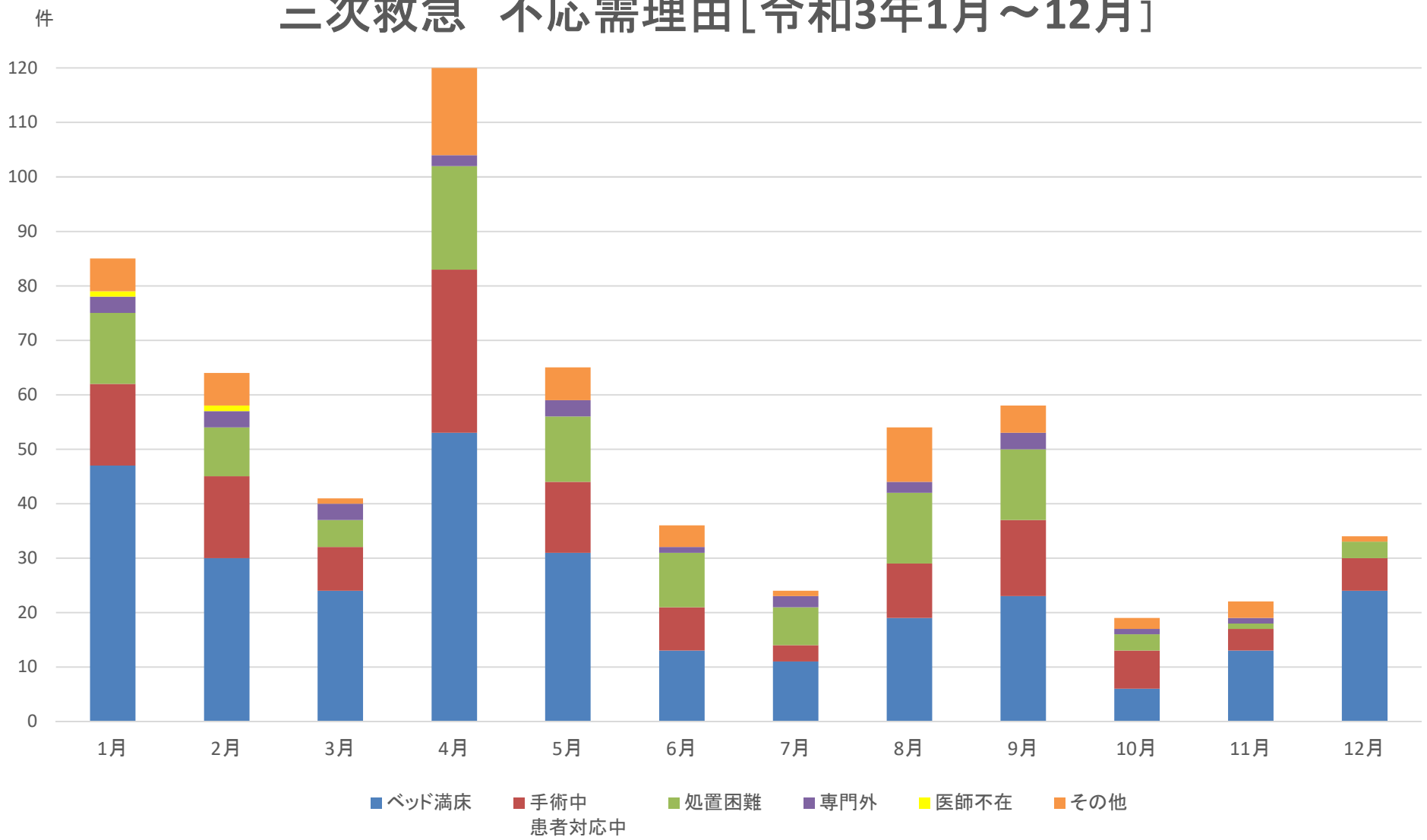
	1月	2月	3月	4月	5月	6月	7月	8月	9月	10月	11月	12月	合計	平均
総連絡回数	136	84	93	198	118	44	84	93	100	84	72	83	1,189	99
受入回数	51	22	53	78	54	9	60	41	43	66	51	50	578	48
応需率	37.50	26.19	56.99	39.39	45.76	20.45	71.43	44.09	43.00	78.57	70.83	60.24	48.61	49.54
断り回数	85	62	40	120	64	35	24	52	57	18	21	33	611	50.92
不応需率	62.50	73.81	43.01	60.61	54.24	79.55	28.57	55.91	57.00	21.43	29.17	39.76	51.39	50.46

二次救急 不応需理由[令和3年1月～12月]



	1月	2月	3月	4月	5月	6月	7月	8月	9月	10月	11月	12月	合計	平均
ベッド満床	32	25	12	29	19	8	6	15	16	8	13	29	212	18
手術中 患者対応中	7	8	11	19	8	11	10	13	14	7	10	11	129	11
処置困難	8	9	10	27	19	13	9	21	9	7	8	9	149	12
専門外	10	6	3	8	9	4	3	4	6	4	3	6	66	6
医師不在	1	0	0	2	0	6	1	3	3	1	0	2	19	1.6
その他	6	7	10	34	17	8	8	9	6	6	4	4	119	20
合計	64	55	46	119	72	50	37	65	54	33	38	61	694	58

三次救急 不応需理由[令和3年1月～12月]



	1月	2月	3月	4月	5月	6月	7月	8月	9月	10月	11月	12月	合計	平均
ベッド満床	47	30	24	53	31	13	11	19	23	6	13	24	294	25
手術中患者対応中	15	15	8	30	13	8	3	10	14	7	4	6	133	11
処置困難	13	9	5	19	12	10	7	13	13	3	1	3	108	9
専門外	3	3	3	2	3	1	2	2	3	1	1	0	24	2
医師不在	1	1	0	0	0	0	0	0	0	0	0	0	2	0.2
その他	6	6	1	16	6	4	1	10	5	2	3	1	61	5.1
合計	85	64	41	120	65	36	24	54	58	19	22	34	622	52