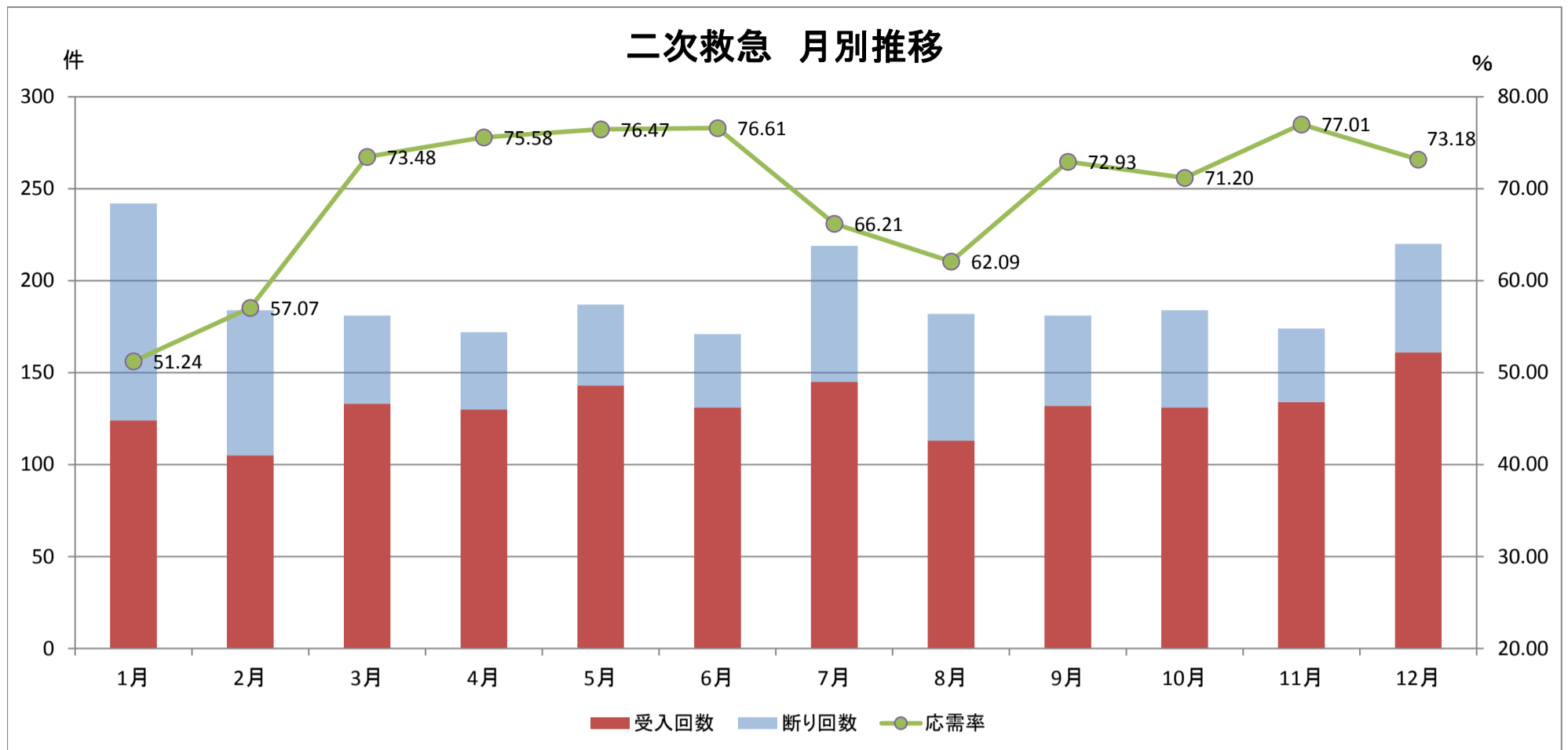
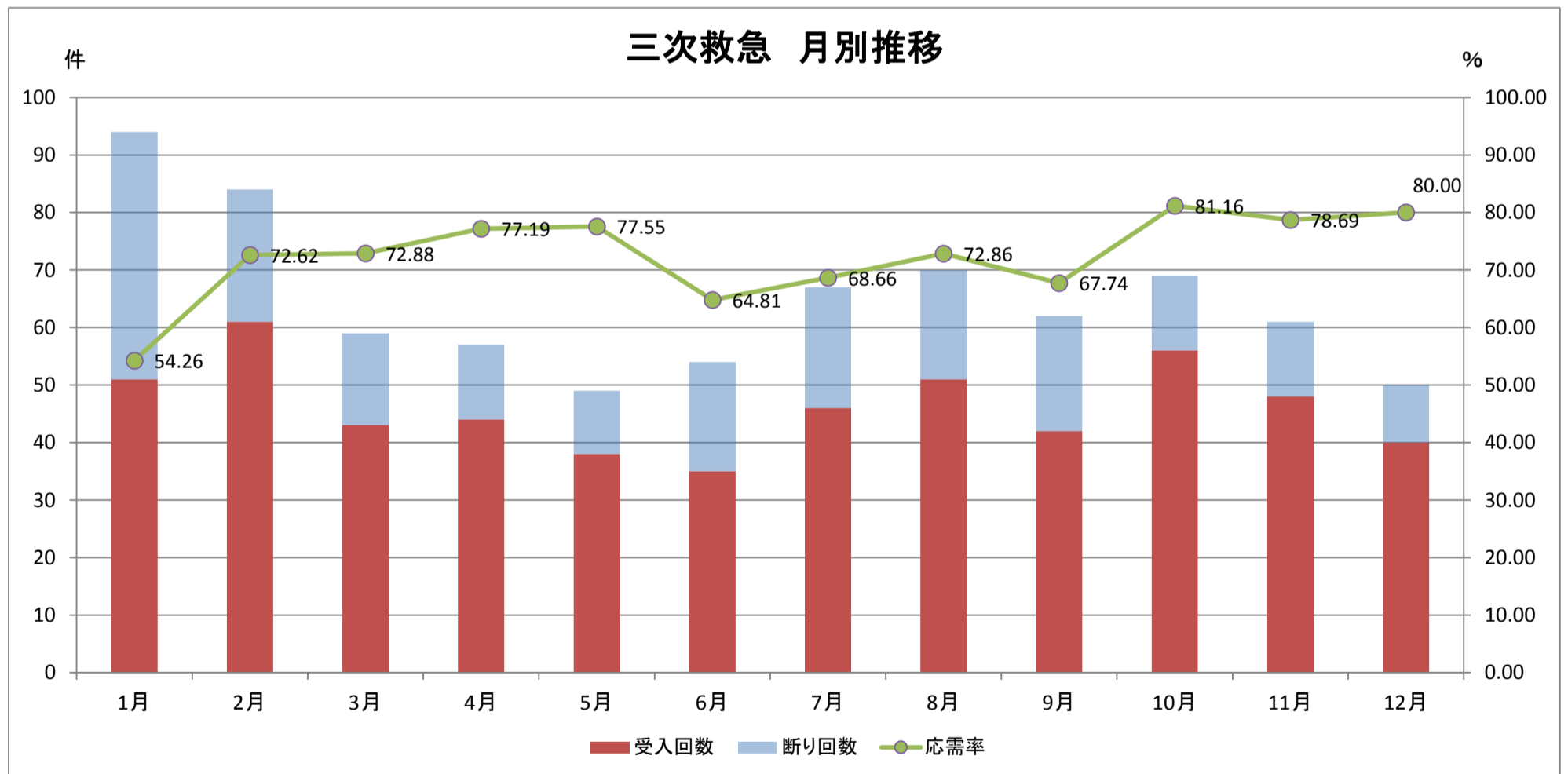


## 二次・三次救急 月別推移 (2018年1月～12月)



	1月	2月	3月	4月	5月	6月	7月	8月	9月	10月	11月	12月	合計	平均
総連絡回数	242	184	181	172	187	171	219	182	181	184	174	220	2,297	191
受入回数	124	105	133	130	143	131	145	113	132	131	134	161	1,582	132
応需率	51.24	57.07	73.48	75.58	76.47	76.61	66.21	62.09	72.93	71.20	77.01	73.18	68.87	69.42
断り回数	118	79	48	42	44	40	74	69	49	53	40	59	715	59.58
不応需率	48.76	42.93	26.52	24.42	23.53	23.39	33.79	37.91	27.07	28.80	22.99	26.82	31.13	30.58



	1月	2月	3月	4月	5月	6月	7月	8月	9月	10月	11月	12月	合計	平均
総連絡回数	94	84	59	57	49	54	67	70	62	69	61	50	776	65
受入回数	51	61	43	44	38	35	46	51	42	56	48	40	555	46
応需率	54.26	72.62	72.88	77.19	77.55	64.81	68.66	72.86	67.74	81.16	78.69	80.00	71.52	72.37
断り回数	43	23	16	13	11	19	21	19	20	13	13	10	221	18.42
不応需率	45.74	27.38	27.12	22.81	22.45	35.19	31.34	27.14	32.26	18.84	21.31	20.00	28.48	27.63