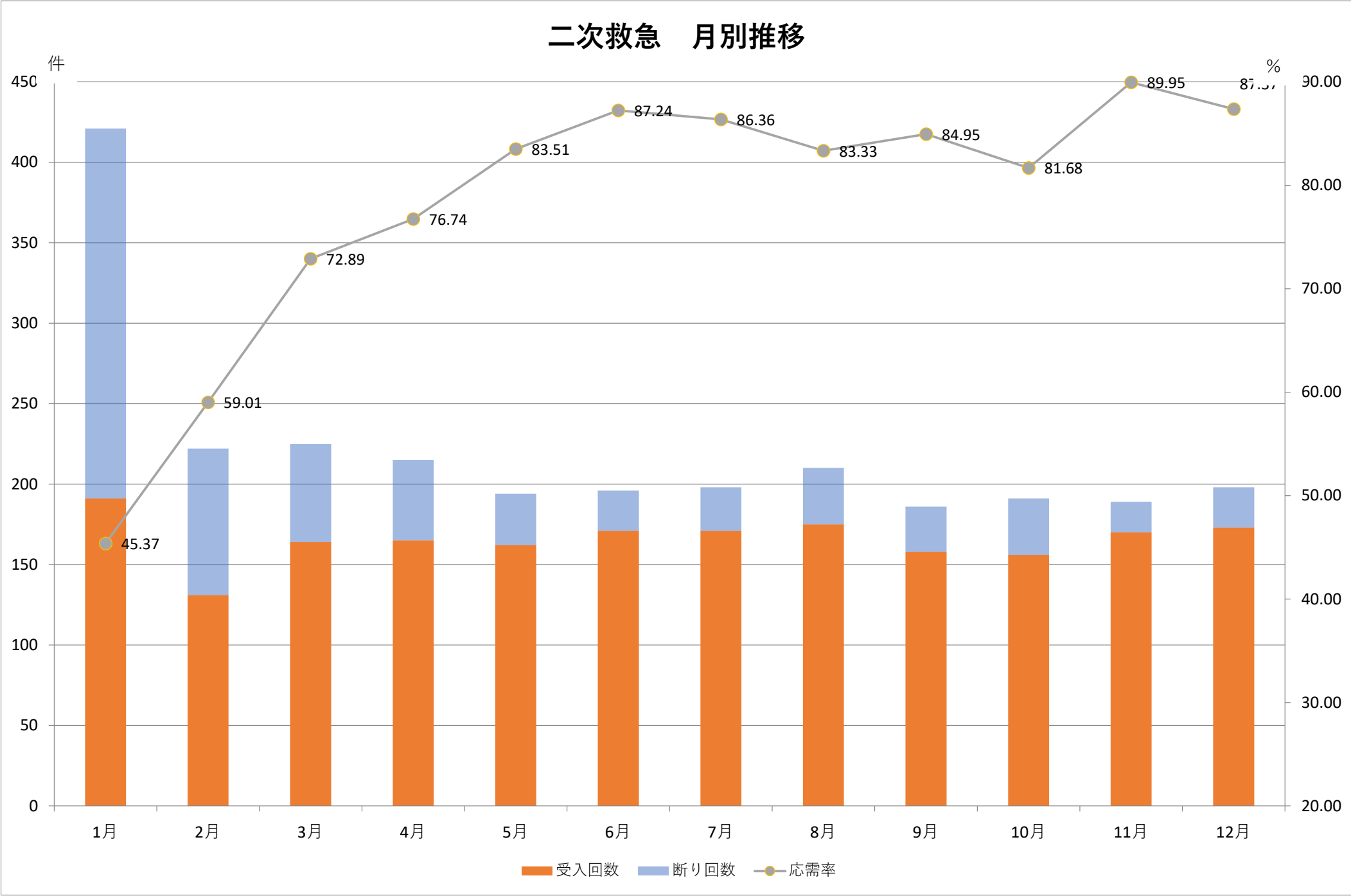
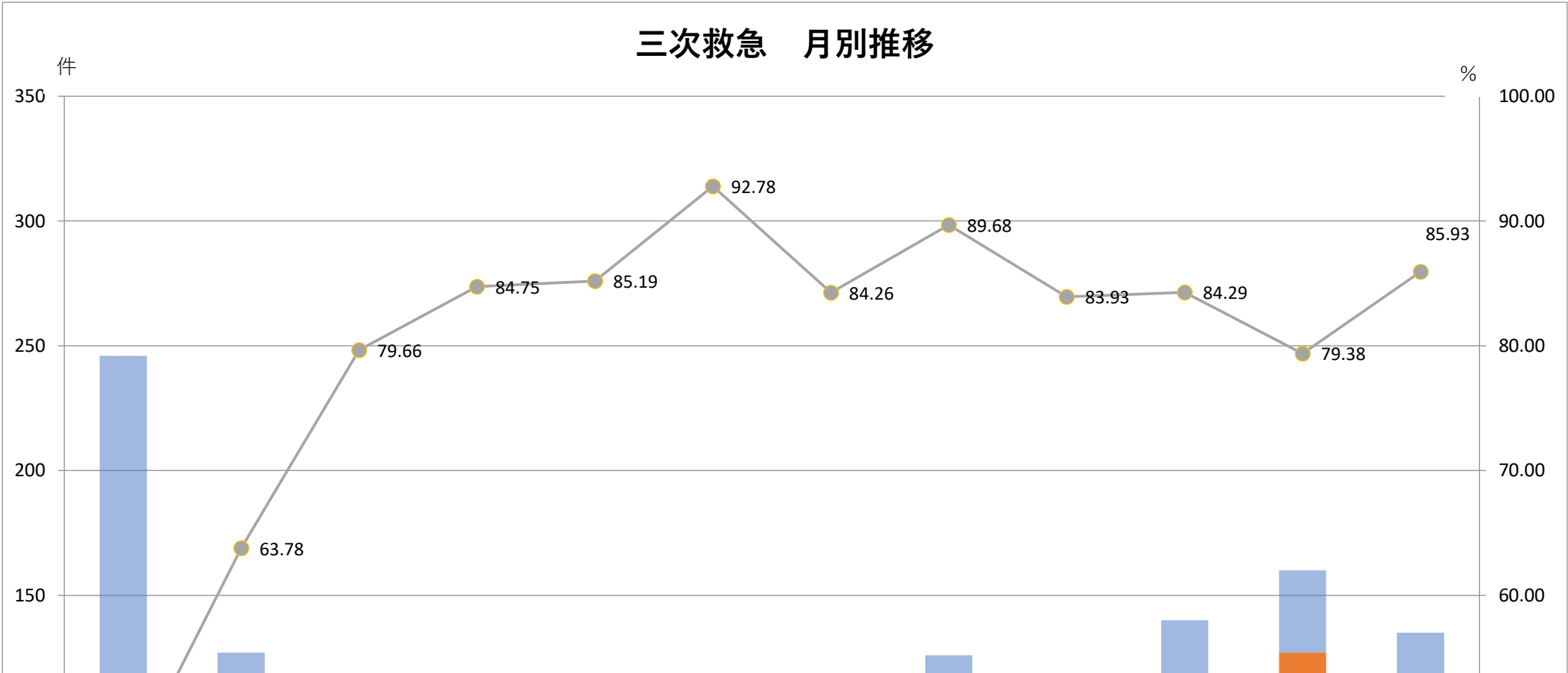
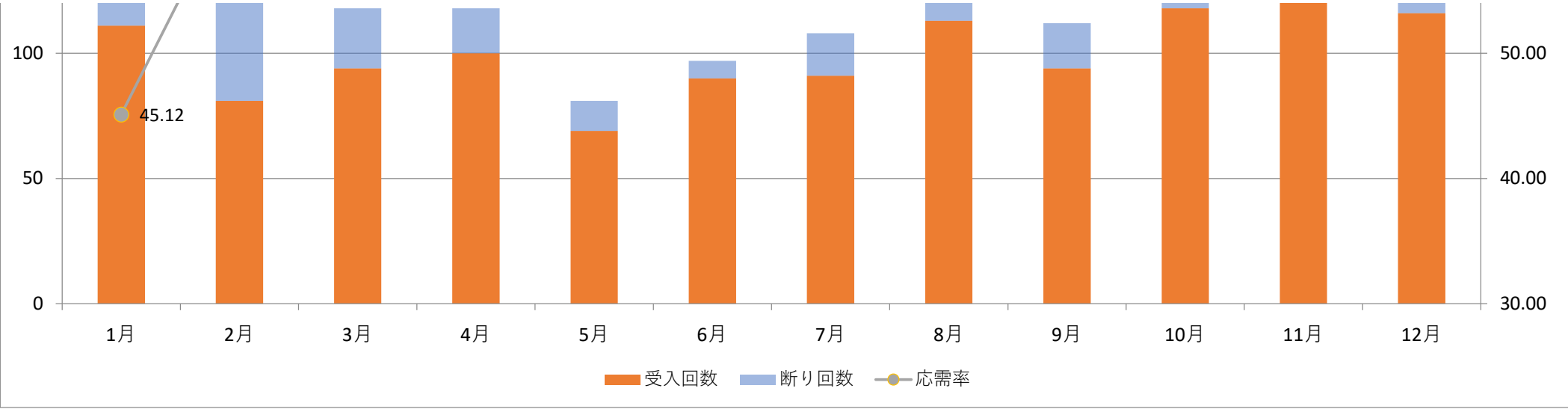


二次・三次救急 月別推移 (2025年1月～12月)



	1月	2月	3月	4月	5月	6月	7月	8月	9月	10月	11月	12月	合計	平均
総連絡回数	421	222	225	215	194	196	198	210	186	191	189	198	2,645	220
受入回数	191	131	164	165	162	171	171	175	158	156	170	173	1,987	166
応需率	45.37	59.01	72.89	76.74	83.51	87.24	86.36	83.33	84.95	81.68	89.95	87.37	75.12	78.20
断り回数	230	91	61	50	32	25	27	35	28	35	19	25	658	54.83
不応需率	54.63	40.99	27.11	23.26	16.49	12.76	13.64	16.67	15.05	18.32	10.05	12.63	24.88	21.80





	1月	2月	3月	4月	5月	6月	7月	8月	9月	10月	11月	12月	合計	平均
総連絡回数	246	127	118	118	81	97	108	126	112	140	160	135	1568	131
受入回数	111	81	94	100	69	90	91	113	94	118	127	116	1204	100
応需率	45.12	63.78	79.66	84.75	85.19	92.78	84.26	89.68	83.93	84.29	79.38	85.93	76.79	79.89
断り回数	135	46	24	18	12	7	17	13	18	22	33	19	364	30.33
不応需率	54.88	36.22	20.34	15.25	14.81	7.22	15.74	10.32	16.07	15.71	20.63	14.07	23.21	20.11