

## 令和4年度 患者満足度調査アンケート結果（外来）

### 調査日程等

令和4年10月28、31日

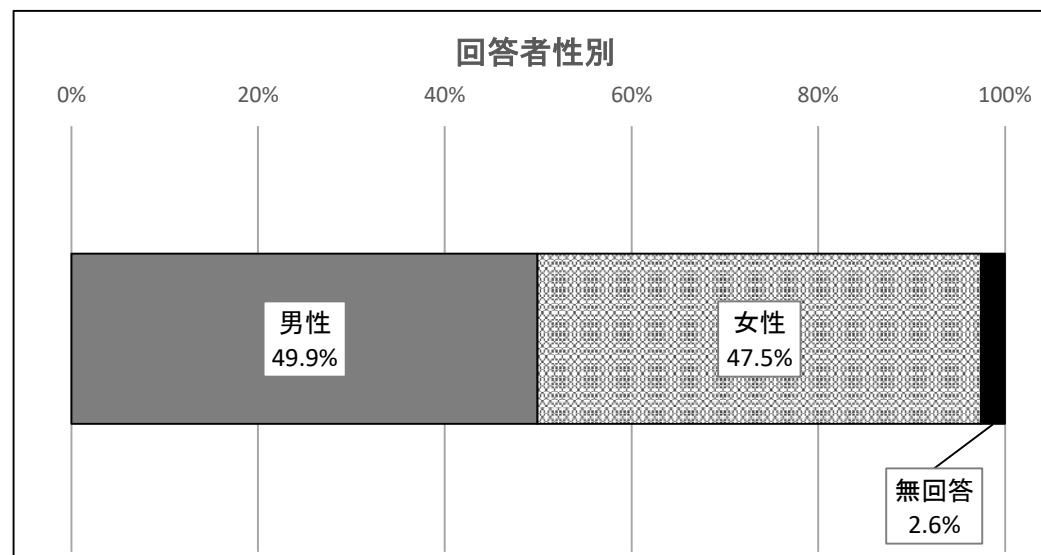
### 回答者数

779人

## 調査結果

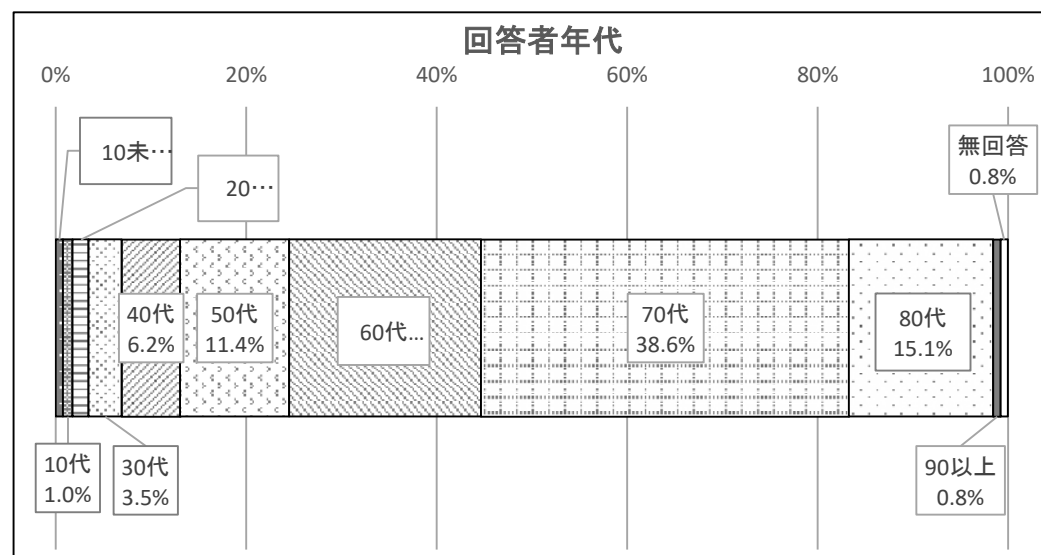
### (1) 回答者性別

男性	389	49.9%
女性	370	47.5%
無回答	20	2.6%
	779	100%



### (2) 回答者年代

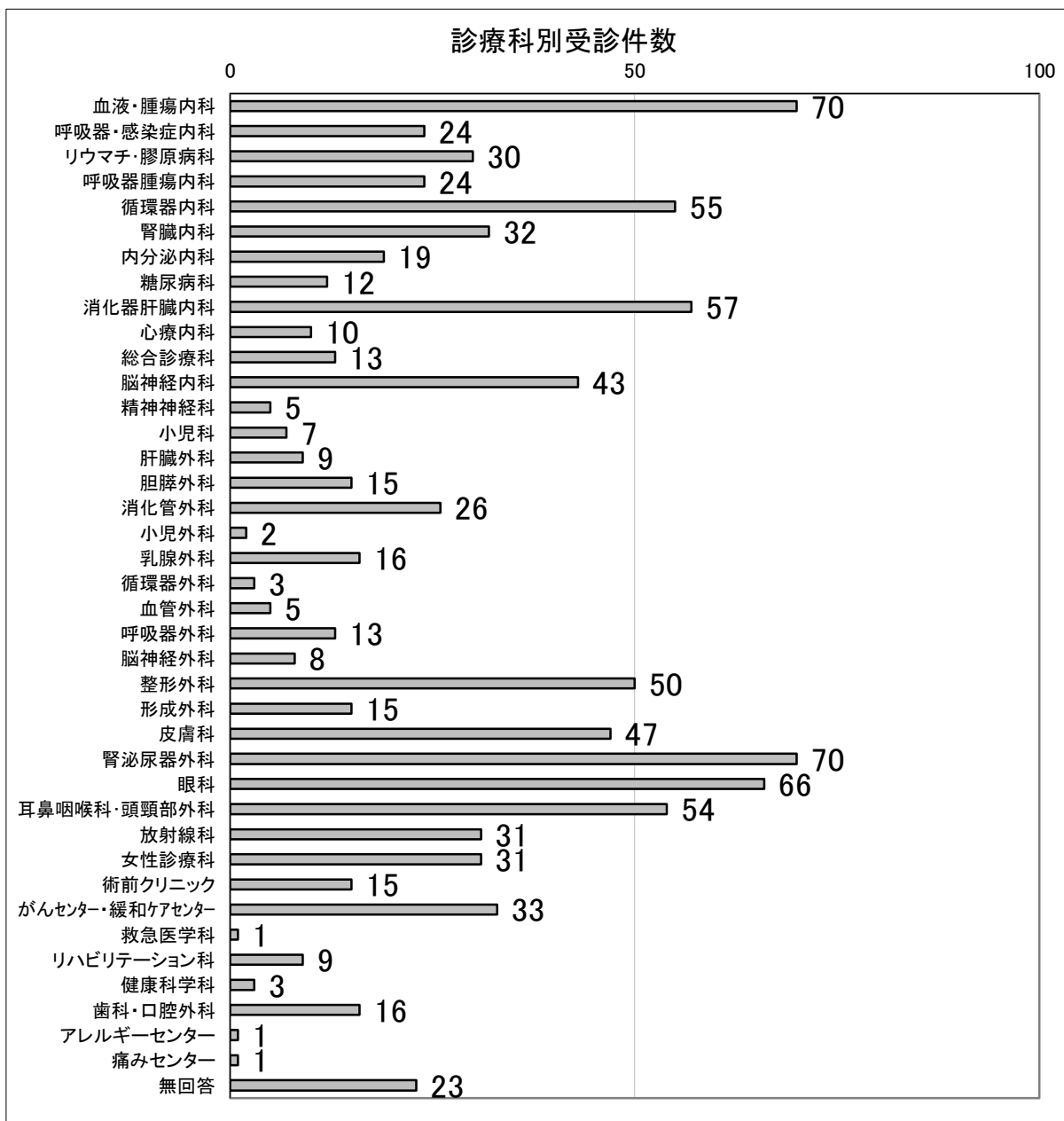
10未満	6	0.8%
10代	8	1.0%
20代	13	1.7%
30代	27	3.5%
40代	48	6.2%
50代	89	11.4%
60代	157	20.2%
70代	301	38.6%
80代	118	15.1%
90以上	6	0.8%
無回答	6	0.8%
	779	100%



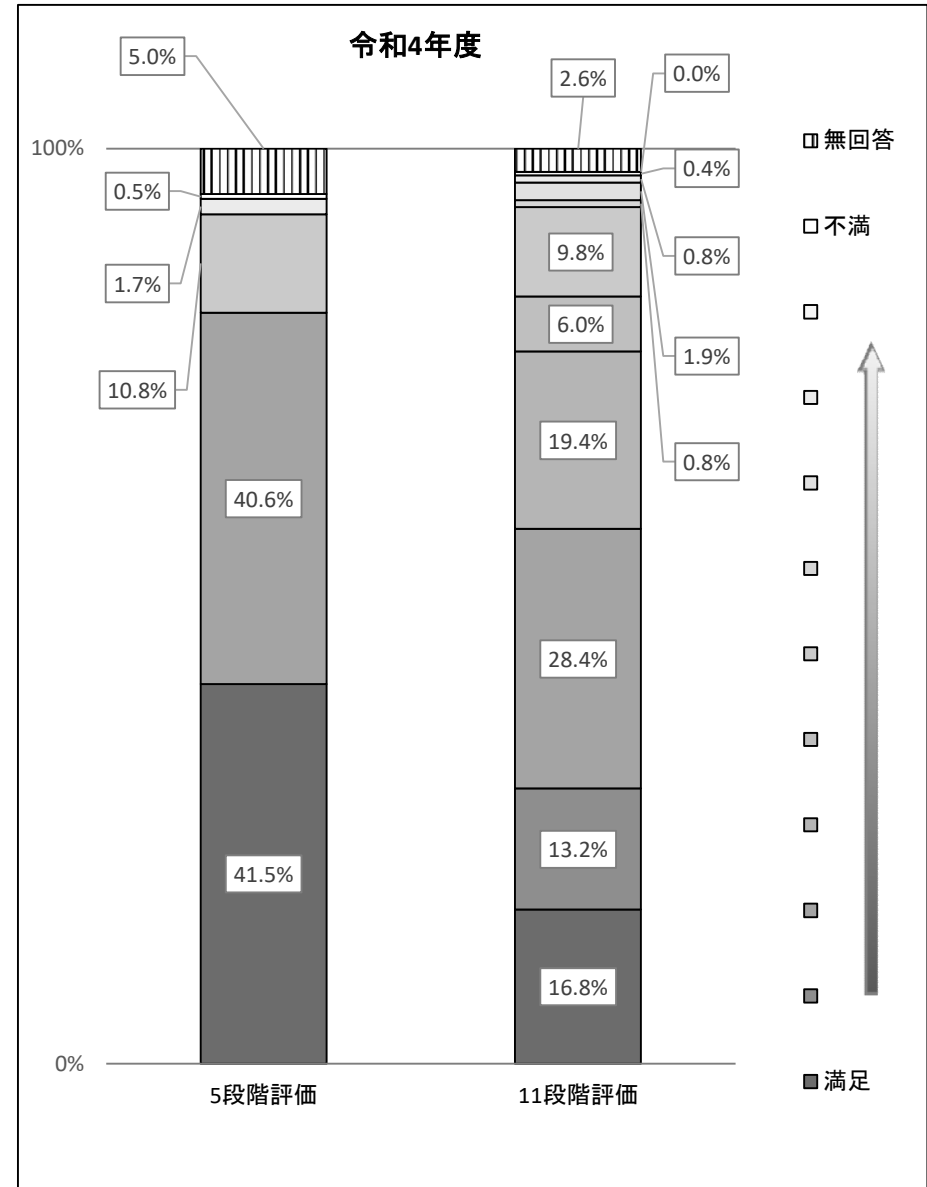
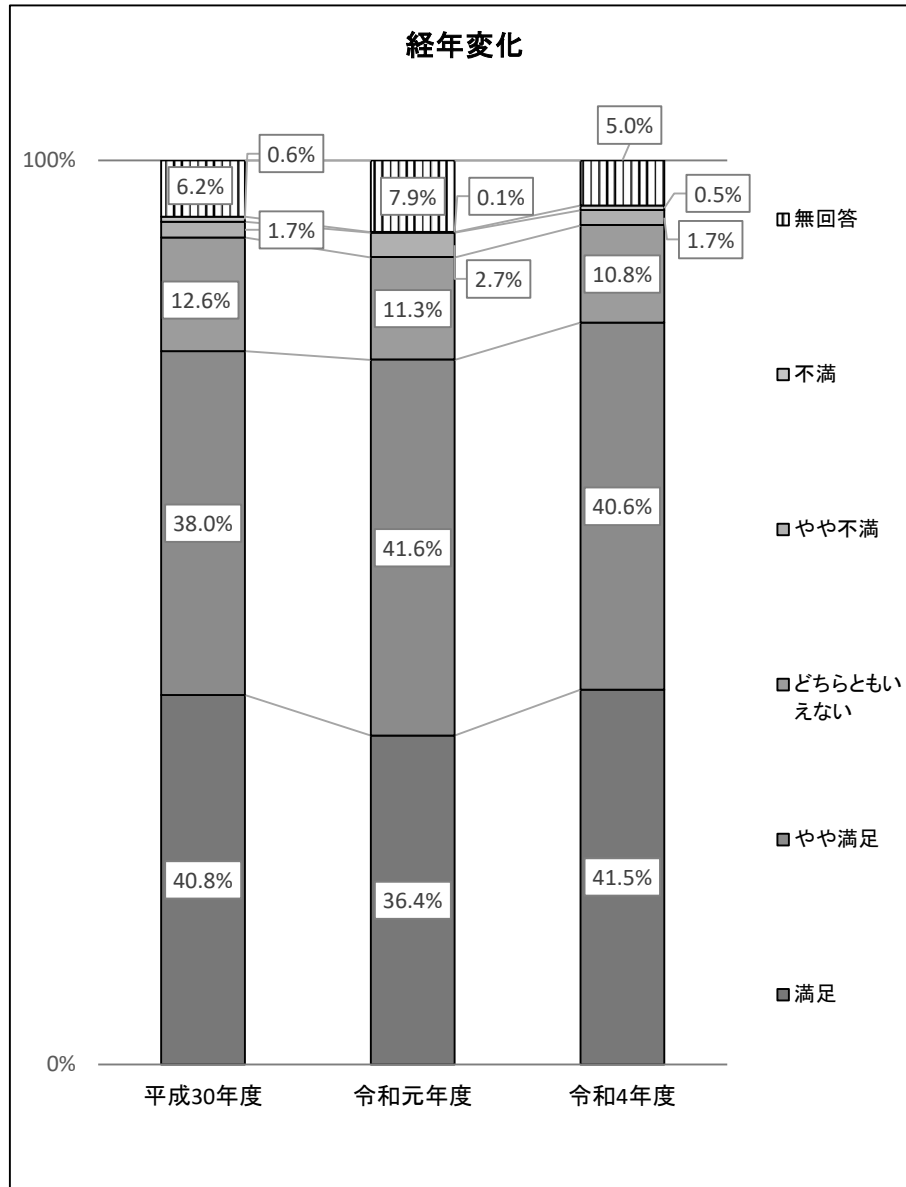
(3) 受診した診療科（重複回答あり）

血液・腫瘍内科	70
呼吸器・感染症内科	24
リウマチ・膠原病科	30
呼吸器腫瘍内科	24
循環器内科	55
腎臓内科	32
内分泌内科	19
糖尿病科	12
消化器肝臓内科	57
心療内科	10
総合診療科	13
脳神経内科	43
精神神経科	5
小児科	7
肝臓外科	9
胆膵外科	15
消化管外科	26
小児外科	2
乳腺外科	16
循環器外科	3
血管外科	5
呼吸器外科	13
脳神経外科	8
整形外科	50
形成外科	15
皮膚科	47
腎泌尿器外科	70
眼科	66
耳鼻咽喉科・頭頸部外科	54
放射線科	31
女性診療科	31
術前クリニック	15
がんセンター・緩和ケアセンター	33
救急医学科	1
リハビリテーション科	9
健康科学科	3
歯科・口腔外科	16
アレルギーセンター	1
痛みセンター	1
無回答	23

964

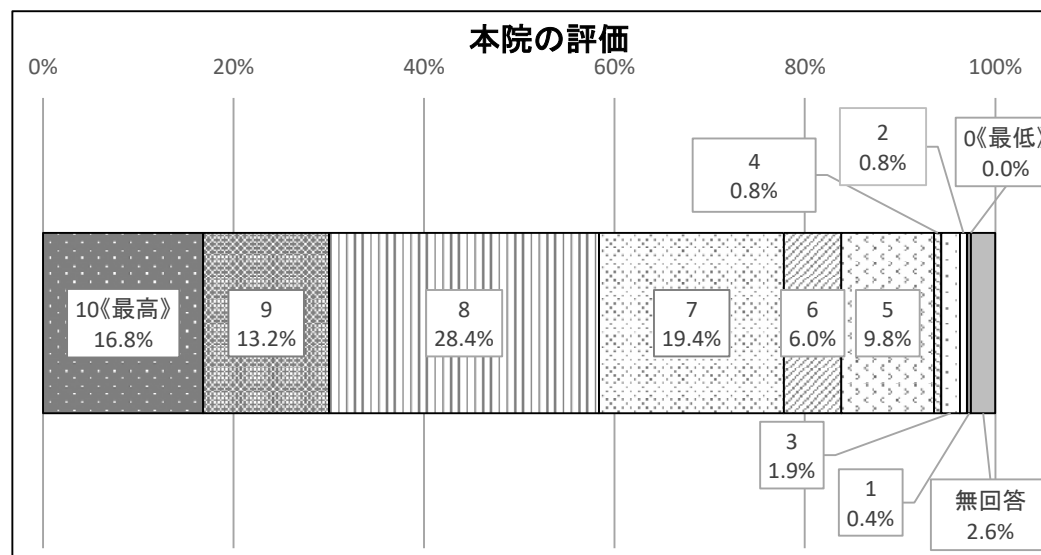


(4) 病院総合評価の比較（満足度）



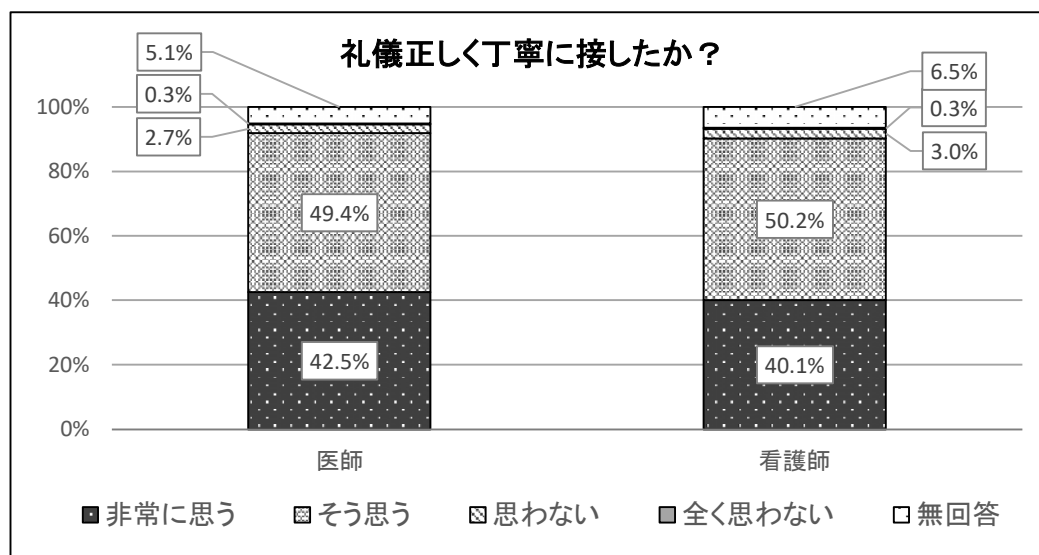
(5) 本院の評価 《10(最高)～0(最低)》

10《最高》	131	16.8%
9	103	13.2%
8	221	28.4%
7	151	19.4%
6	47	6.0%
5	76	9.8%
4	6	0.8%
3	15	1.9%
2	6	0.8%
1	3	0.4%
0《最低》	0	0.0%
無回答	20	2.6%
	779	100%



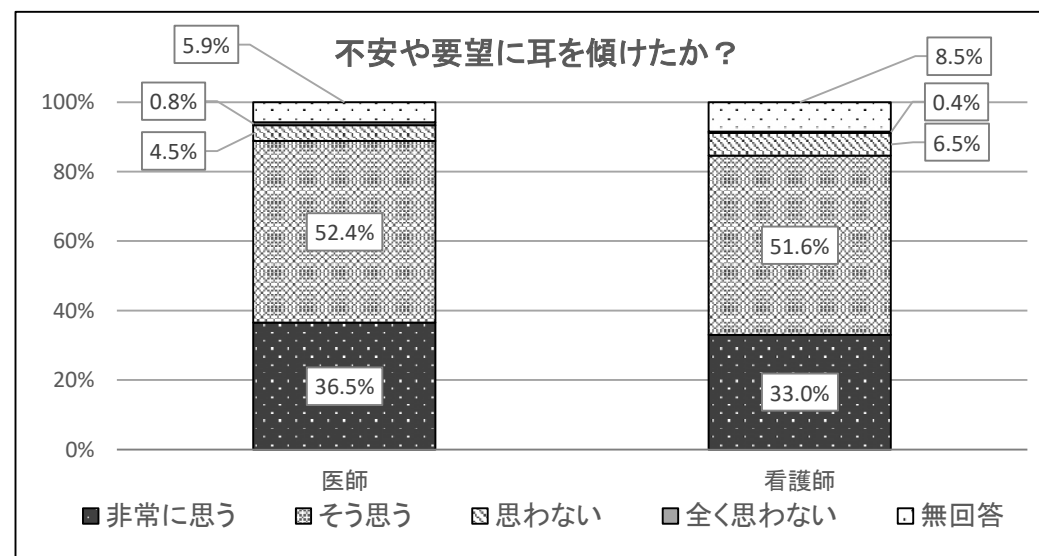
(6) 医師または看護師は、あなたに礼儀正しく丁寧に接していましたか？

	医師	看護師
非常に思う	331(42.5%)	312(40.1%)
そう思う	385(49.4%)	391(50.2%)
思わない	21(2.7%)	23(3%)
全く思わない	2(0.3%)	2(0.3%)
無回答	40(5.1%)	51(6.5%)
	779(100%)	779(100%)



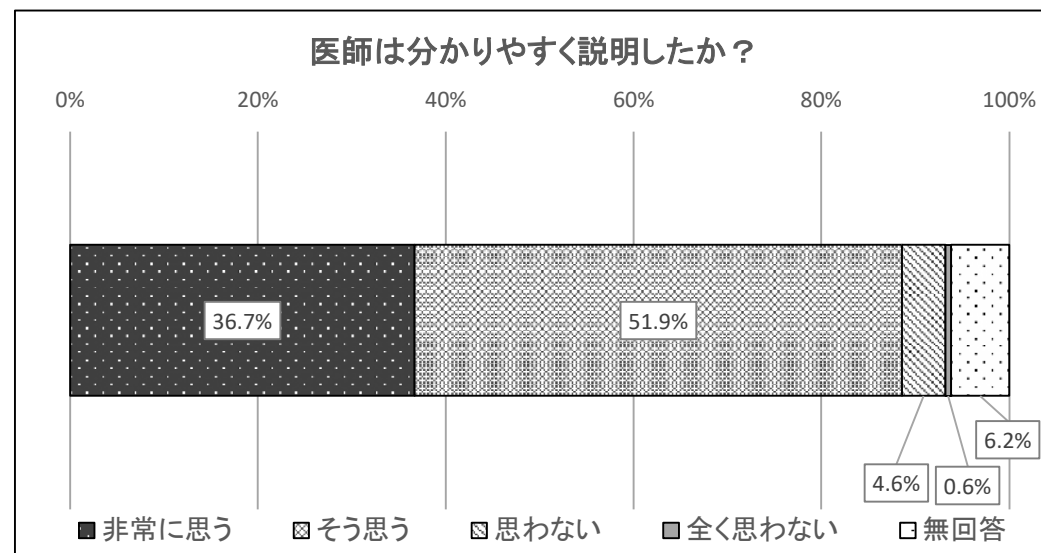
(7) 医師または看護師は、あなたの不安や要望に耳を傾けましたか？

	医師	看護師
非常に思う	284(36.5%)	257(33%)
そう思う	408(52.4%)	402(51.6%)
思わない	35(4.5%)	51(6.5%)
全く思わない	6(0.8%)	3(0.4%)
無回答	46(5.9%)	66(8.5%)
	779(100%)	779(100%)



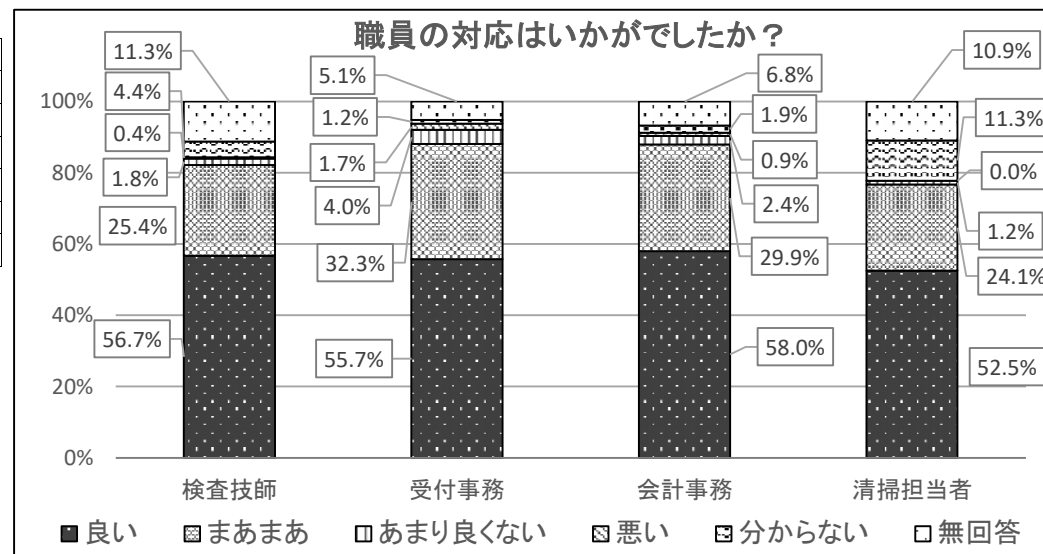
(8) 医師は、検査、治療などについて分かりやすく説明しましたか？

非常に思う	286	36.7%
そう思う	404	51.9%
思わない	36	4.6%
全く思わない	5	0.6%
無回答	48	6.2%
	779	100%



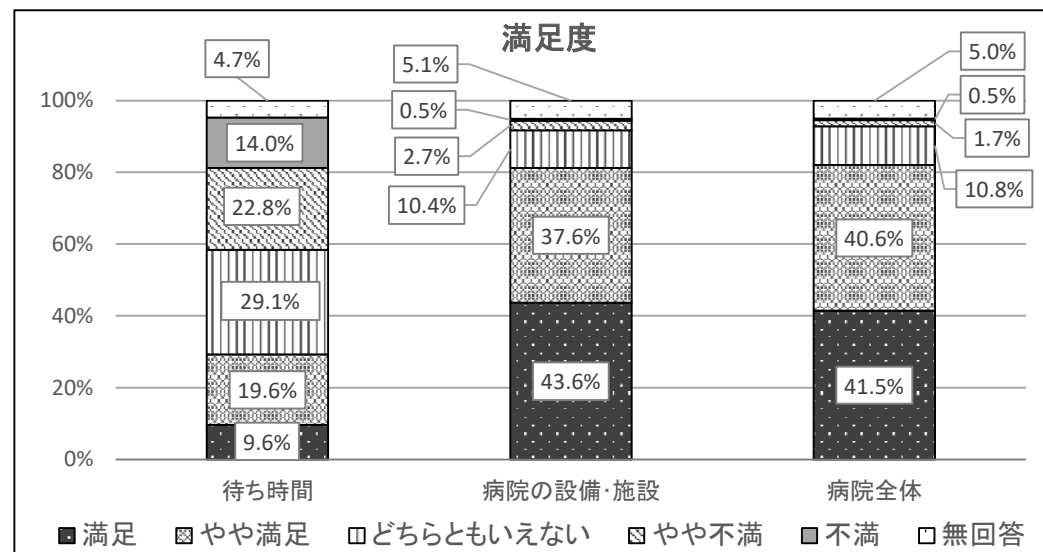
### (9) 職員の対応

	検査技師	受付事務	会計事務	清掃担当者
良い	442(56.7%)	434(55.7%)	452(58.0%)	409(52.5%)
まあまあ	198(25.4%)	252(32.3%)	233(29.9%)	188(24.1%)
あまり良くない	14(1.8%)	31(4.0%)	19(2.4%)	9(1.2%)
悪い	3(0.4%)	13(1.7%)	7(0.9%)	0(0.0%)
分からない	34(4.4%)	9(1.2%)	15(1.9%)	88(11.3%)
無回答	88(11.3%)	40(5.1%)	53(6.8%)	85(10.9%)
	779(100%)	779(100%)	779(100%)	779(100%)



### (10) 満足度

	待ち時間	設備・施設	病院全体
満足	75(9.6%)	340(43.6%)	323(41.5%)
やや満足	153(19.6%)	293(37.6%)	316(40.6%)
どちらともいえない	227(29.1%)	81(10.4%)	84(10.8%)
やや不満	178(22.8%)	21(2.7%)	13(1.7%)
不満	109(14.0%)	4(0.5%)	4(0.5%)
無回答	37(4.7%)	40(5.1%)	39(5.0%)
	779(100%)	779(100%)	779(100%)



## 令和4年度 患者満足度調査アンケート結果（入院）

### 調査期間

令和4年11月24日～12月23日

### 回答者数

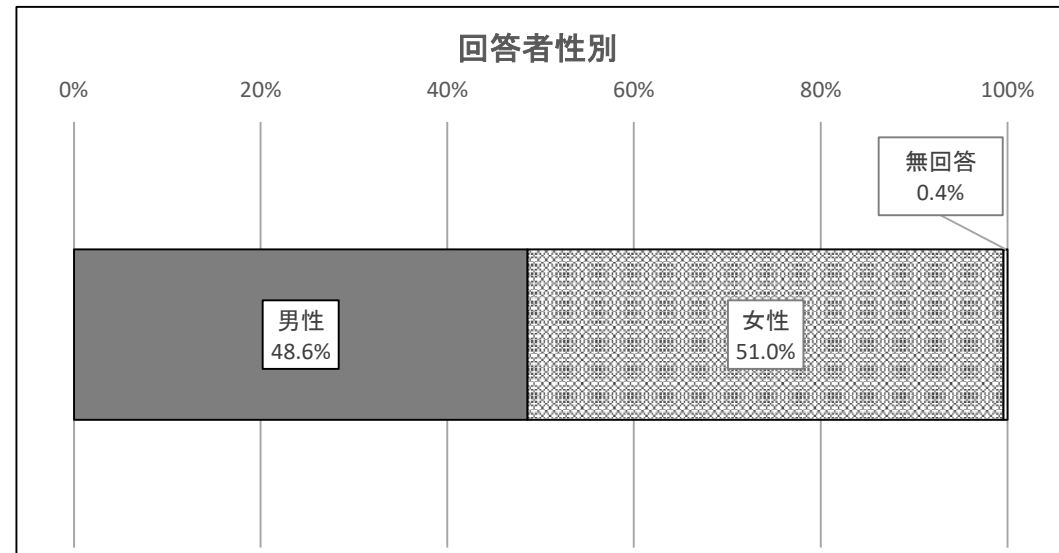
416人



調査結果

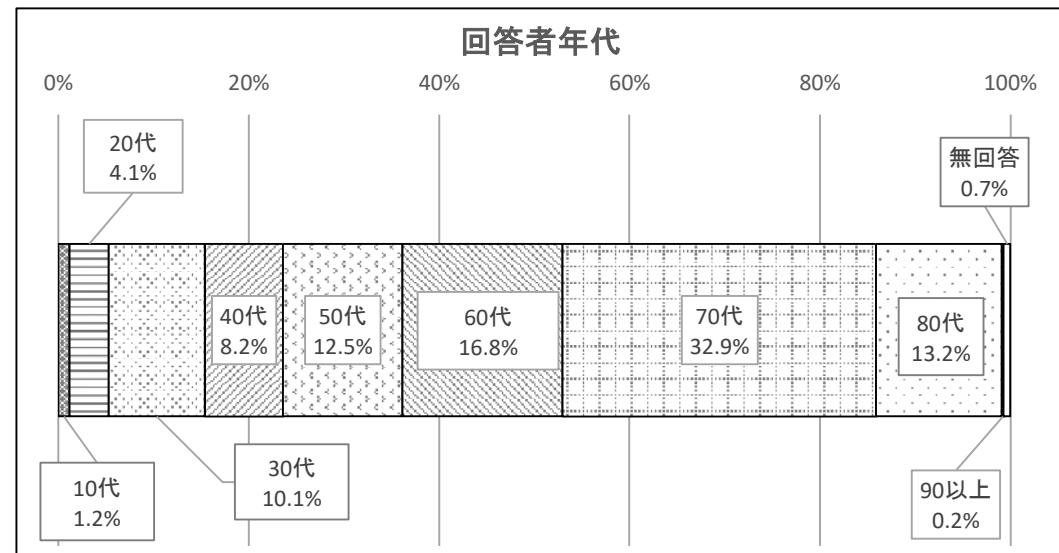
(1) 回答者性別

男性	202	48.6%
女性	212	51.0%
無回答	2	0.4%
	416	100%



(2) 回答者年代

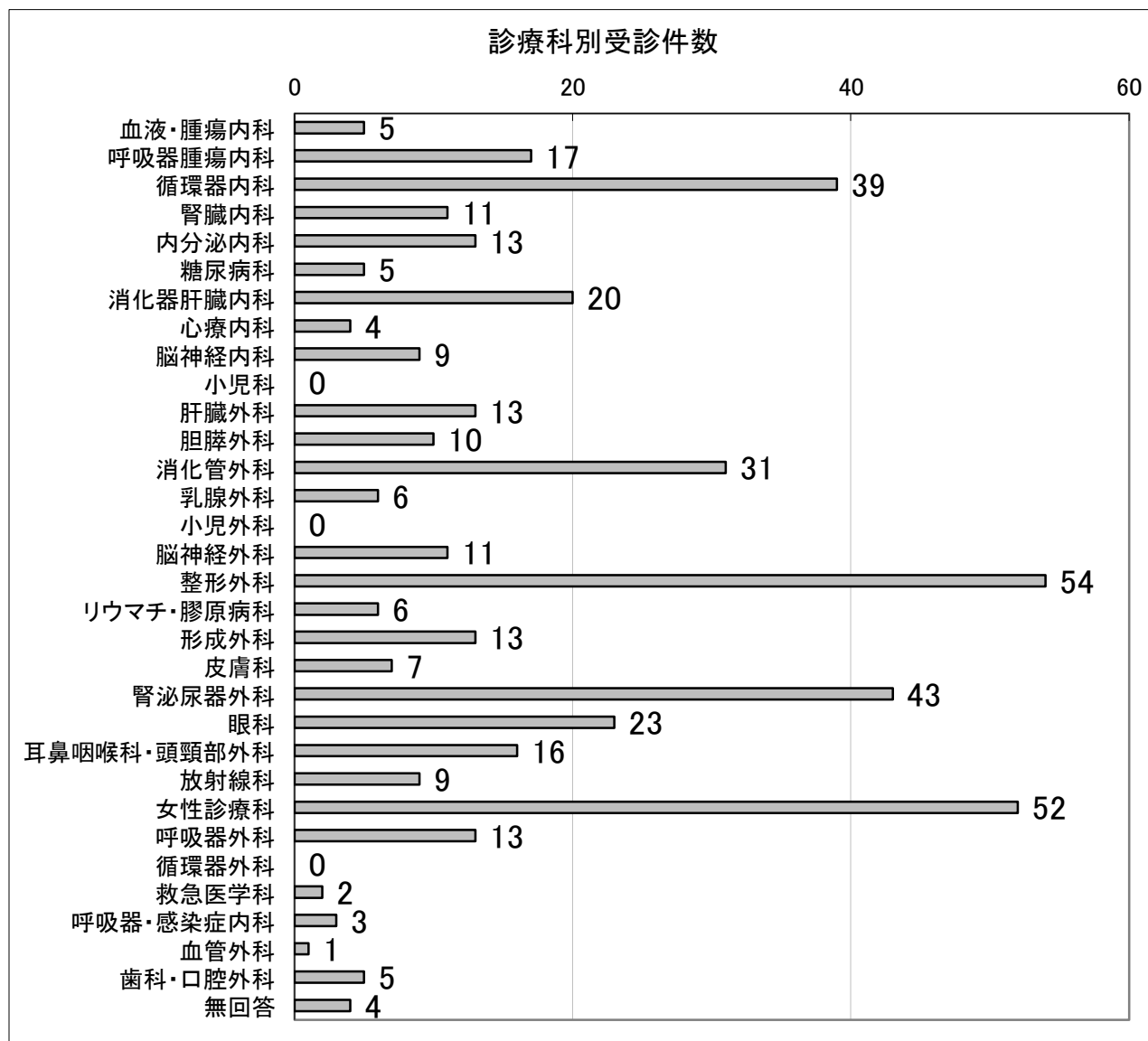
10未満	0	0.0%
10代	5	1.2%
20代	17	4.1%
30代	42	10.1%
40代	34	8.2%
50代	52	12.5%
60代	70	16.8%
70代	137	32.9%
80代	55	13.2%
90以上	1	0.2%
無回答	3	0.7%
	416	100%



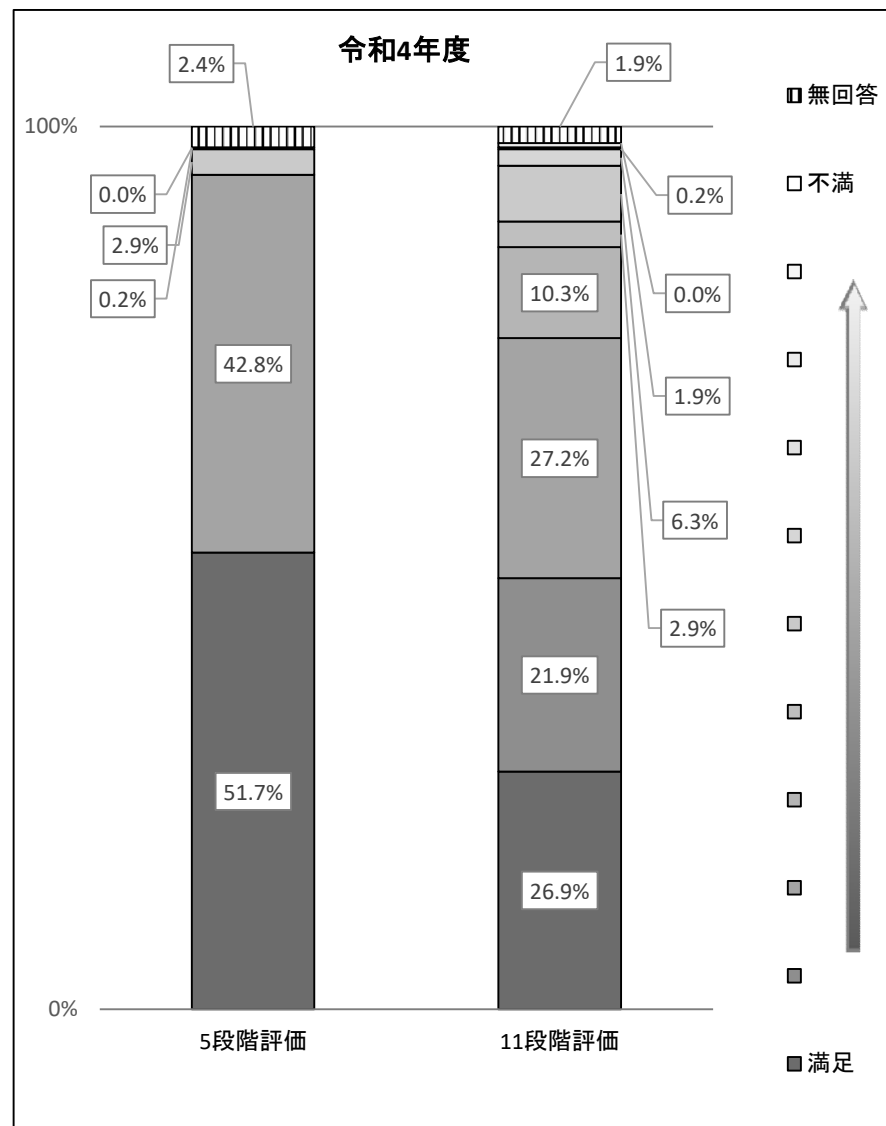
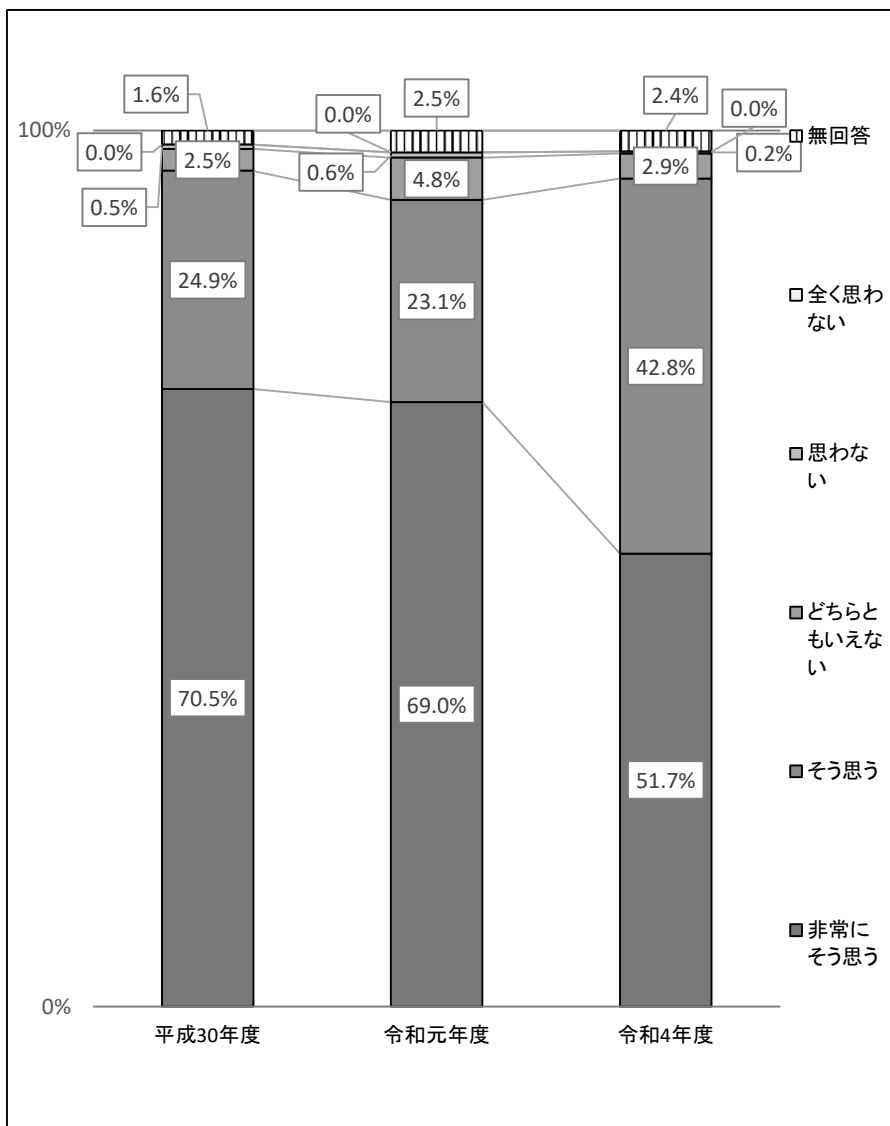
(3) 入院した診療科（重複回答あり）

血液・腫瘍内科	5
呼吸器腫瘍内科	17
循環器内科	39
腎臓内科	11
内分泌内科	13
糖尿病科	5
消化器肝臓内科	20
心療内科	4
脳神経内科	9
小児科	0
肝臓外科	13
胆膵外科	10
消化管外科	31
乳腺外科	6
小児外科	0
脳神経外科	11
整形外科	54
リウマチ・膠原病科	6
形成外科	13
皮膚科	7
腎泌尿器外科	43
眼科	23
耳鼻咽喉科・頭頸部外科	16
放射線科	9
女性診療科	52
呼吸器外科	13
循環器外科	0
救急医学科	2
呼吸器・感染症内科	3
血管外科	1
歯科・口腔外科	5
無回答	4

445

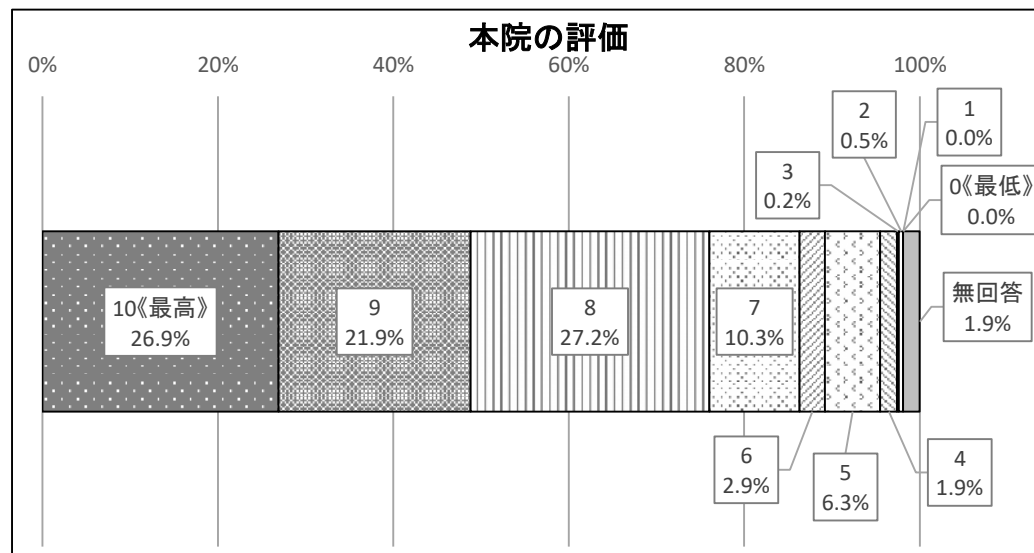


(4) 病院総合評価の比較（満足度）



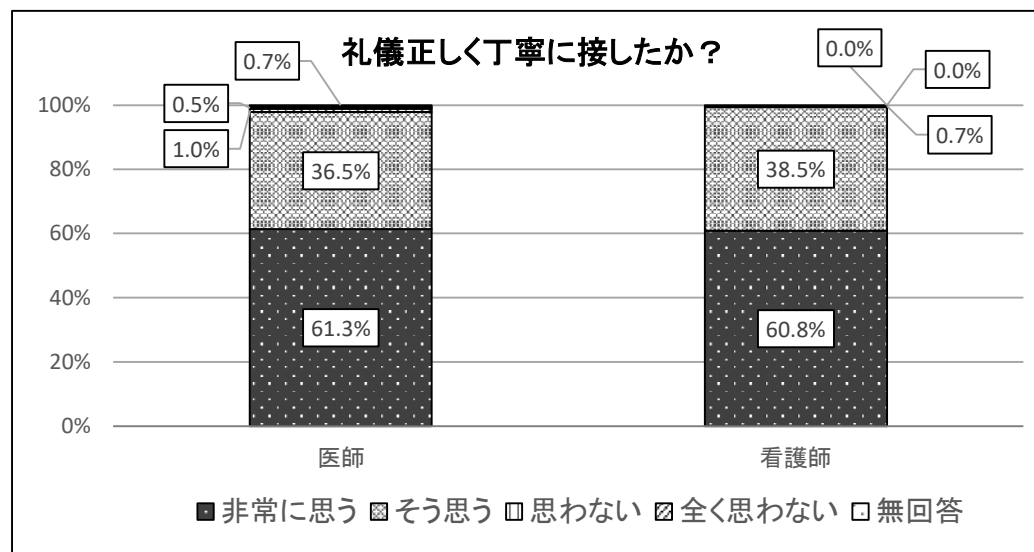
(5) 本院の評価 《10(最高)～0(最低)》

10《最高》	112	26.9%
9	91	21.9%
8	113	27.2%
7	43	10.3%
6	12	2.9%
5	26	6.3%
4	8	1.9%
3	1	0.2%
2	2	0.5%
1	0	0.0%
0《最低》	0	0.0%
無回答	8	1.9%
	416	100%



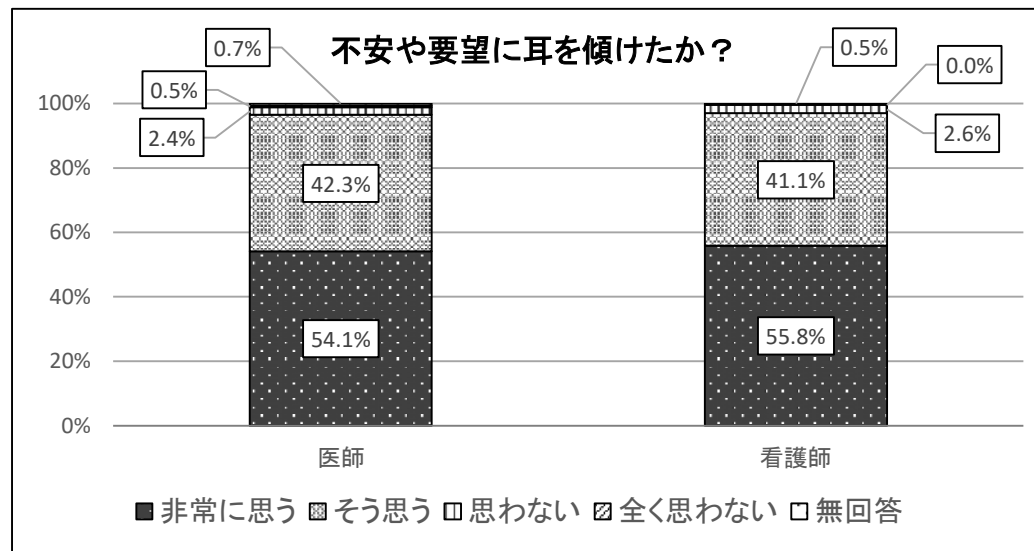
(6) 医師または看護師は、あなたに礼儀正しく丁寧に接していましたか？

	医師	看護師
非常に思う	255(61.3%)	253(60.8%)
そう思う	152(36.5%)	160(38.5%)
思わない	4(1%)	3(0.7%)
全く思わない	2(0.5%)	0(0%)
無回答	3(0.7%)	0(0%)
	416(100%)	416(100%)



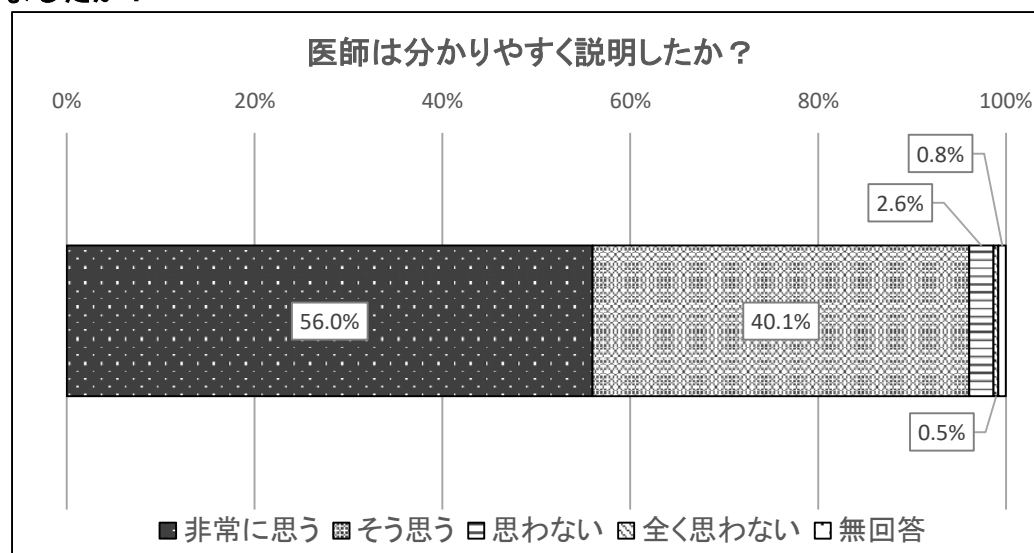
(7) 医師または看護師は、あなたの不安や要望に耳を傾けましたか？

	医師	看護師
非常に思う	225(54.1%)	232(55.8%)
そう思う	176(42.3%)	171(41.1%)
思わない	10(2.4%)	11(2.6%)
全く思わない	2(0.5%)	0(0%)
無回答	3(0.7%)	2(0.5%)
	416(100%)	416(100%)



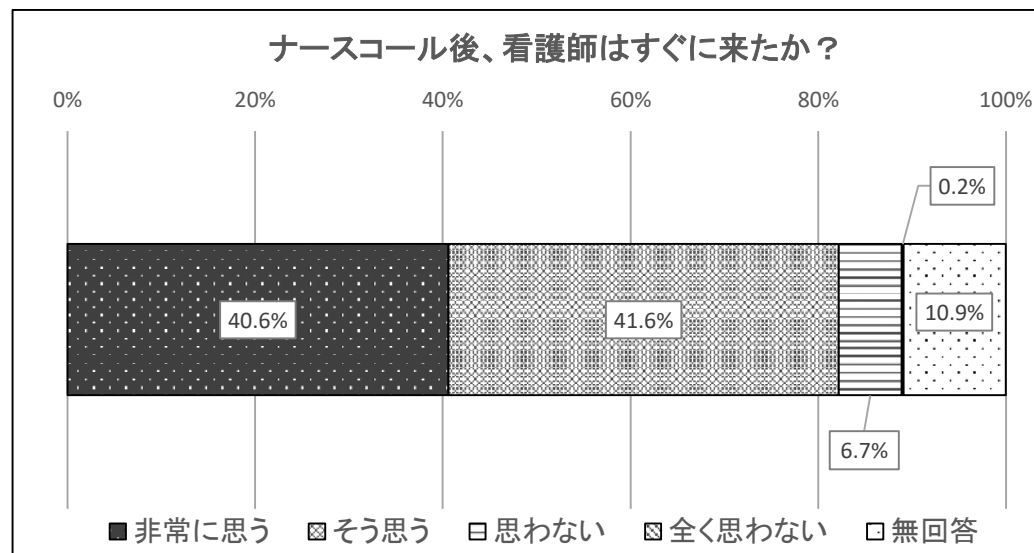
(8) 医師は、検査、治療などについて分かりやすく説明しましたか？

非常に思う	233	56.0%
そう思う	167	40.1%
思わない	11	2.6%
全く思わない	2	0.5%
無回答	3	0.8%
	416	100%



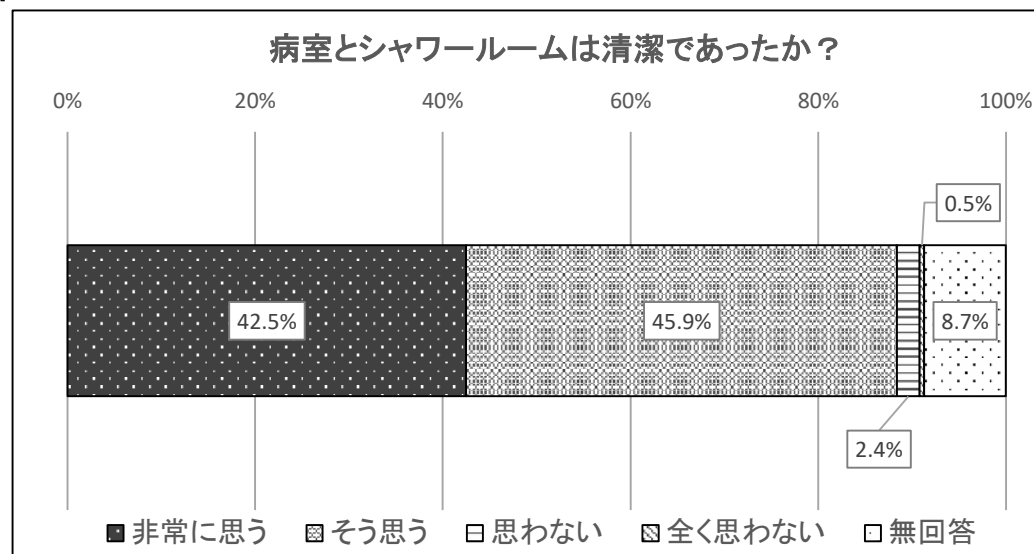
(9) ナースコールのボタンを押した後、看護師はすぐに来ましたか？

非常に思う	169	40.6%
そう思う	173	41.6%
思わない	28	6.7%
全く思わない	1	0.2%
無回答	45	10.9%
	416	100%



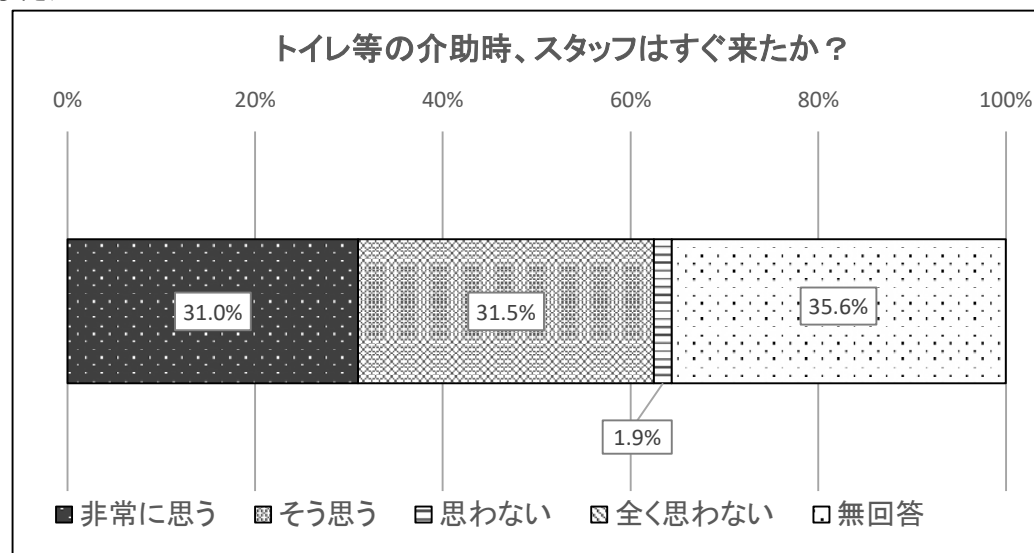
(10) 病室とシャワールームは清潔に保たれていましたか？

非常に思う	177	42.5%
そう思う	191	45.9%
思わない	10	2.4%
全く思わない	2	0.5%
無回答	36	8.7%
	416	100%



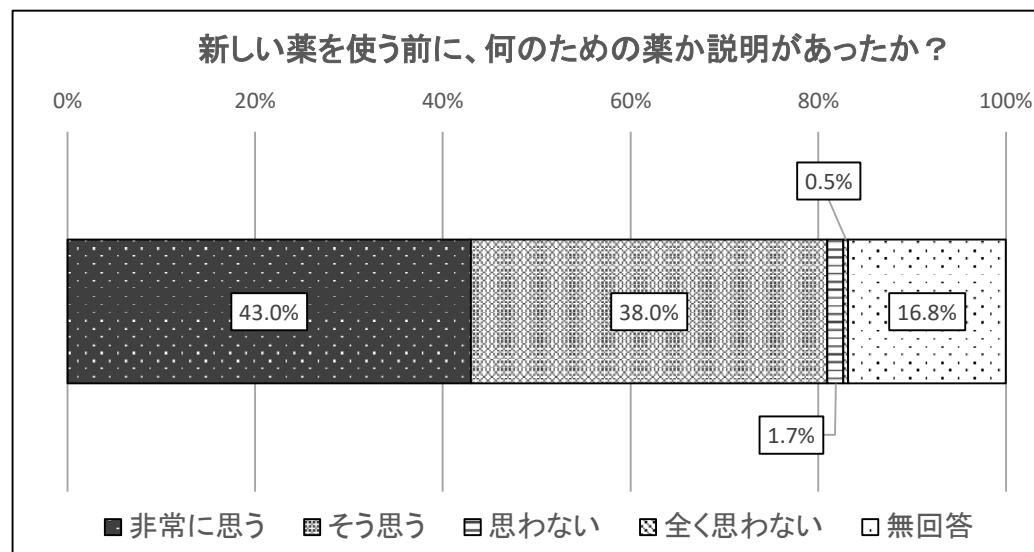
(11) トイレ等の介助を求めた際にスタッフはすぐに来ましたか？

非常に思う	129	31.0%
そう思う	131	31.5%
思わない	8	1.9%
全く思わない	0	0.0%
無回答	148	35.6%
	416	100%



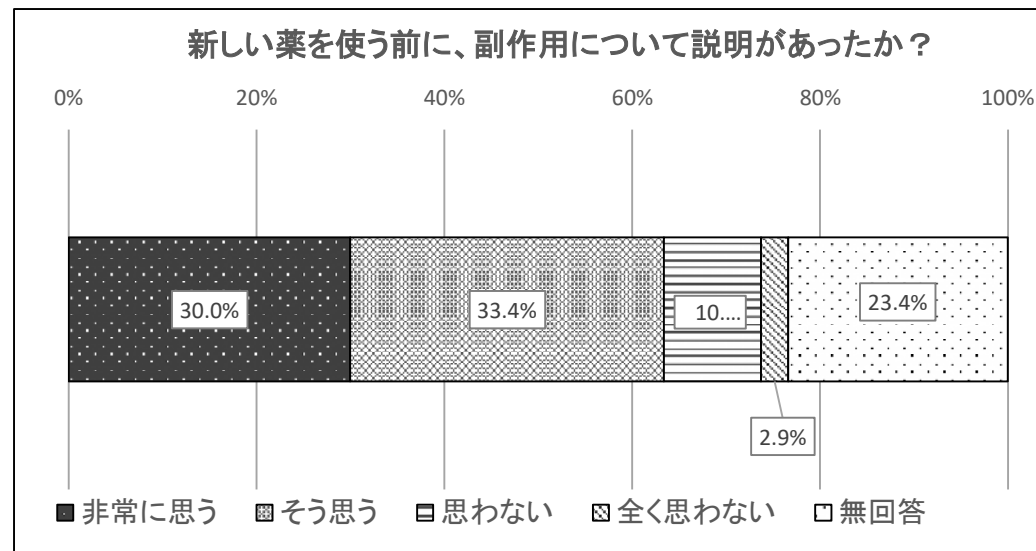
(12) 新しい薬を使う前に、スタッフから何のための薬か説明がありましたか？

非常に思う	179	43.0%
そう思う	158	38.0%
思わない	7	1.7%
全く思わない	2	0.5%
無回答	70	16.8%
	416	100%



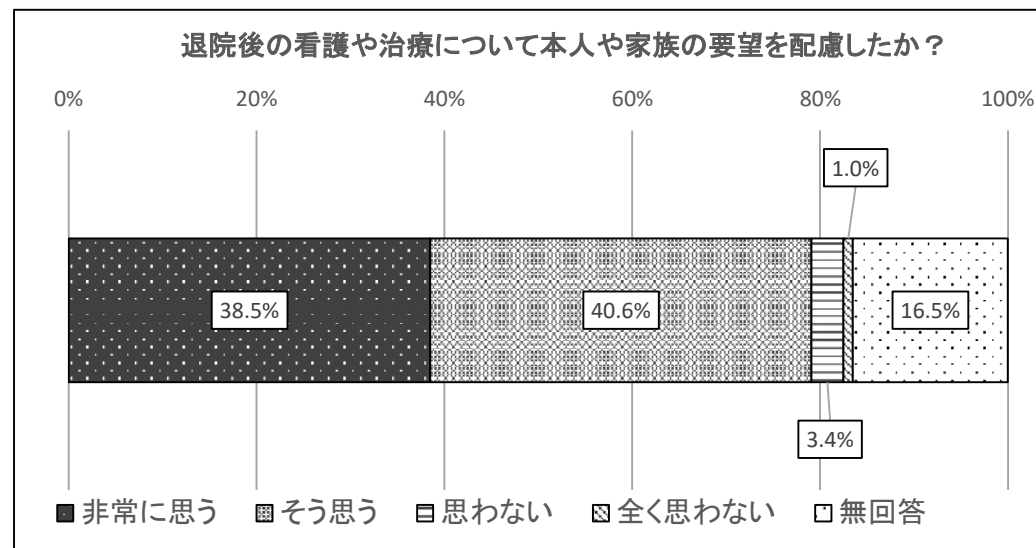
(13) 新しい薬を使う前に、スタッフから副作用について説明がありましたか？

非常に思う	125	30.0%
そう思う	139	33.4%
思わない	43	10.3%
全く思わない	12	2.9%
無回答	97	23.4%
	416	100%



(14) 病院スタッフは退院後に必要な看護や治療についてご本人またはご家族の要望を配慮しましたか？

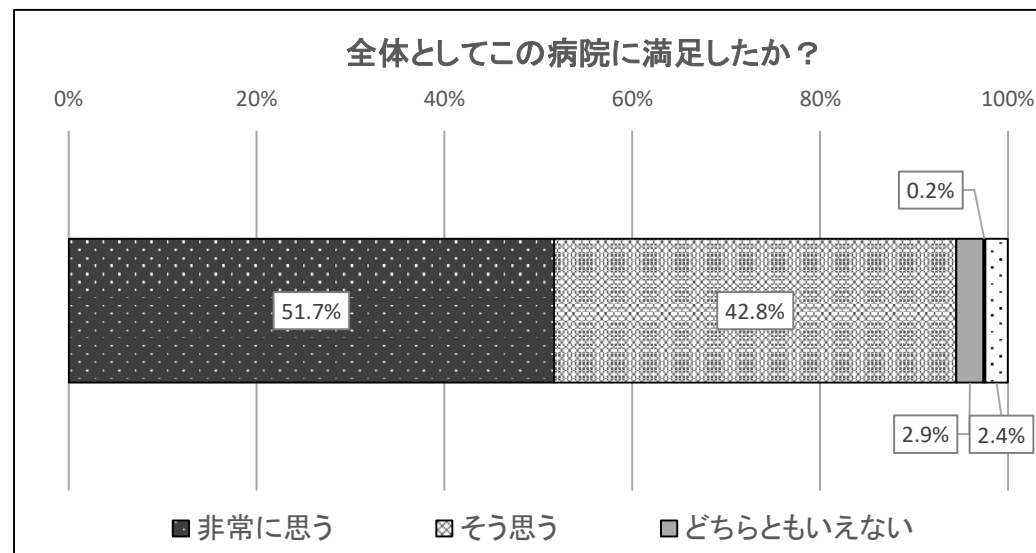
非常に思う	160	38.5%
そう思う	169	40.6%
思わない	14	3.4%
全く思わない	4	1.0%
無回答	69	16.5%
	416	100%





(15) 全体としてこの病院に満足していますか？

非常に思う	215	51.7%
そう思う	178	42.8%
どちらともいえない	12	2.9%
思わない	1	0.2%
全く思わない	0	0.0%
無回答	10	2.4%
	416	100%



(16) 退院後に注意すべき症状や健康問題に関する情報を受け取りましたか？

はい(受け取った)	310	74.5%
いいえ(受け取ってない)	25	6.0%
無回答	81	19.5%
	416	100%

